

クリーンセンター

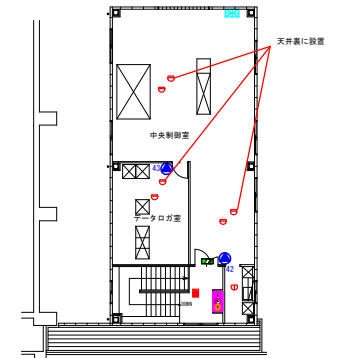
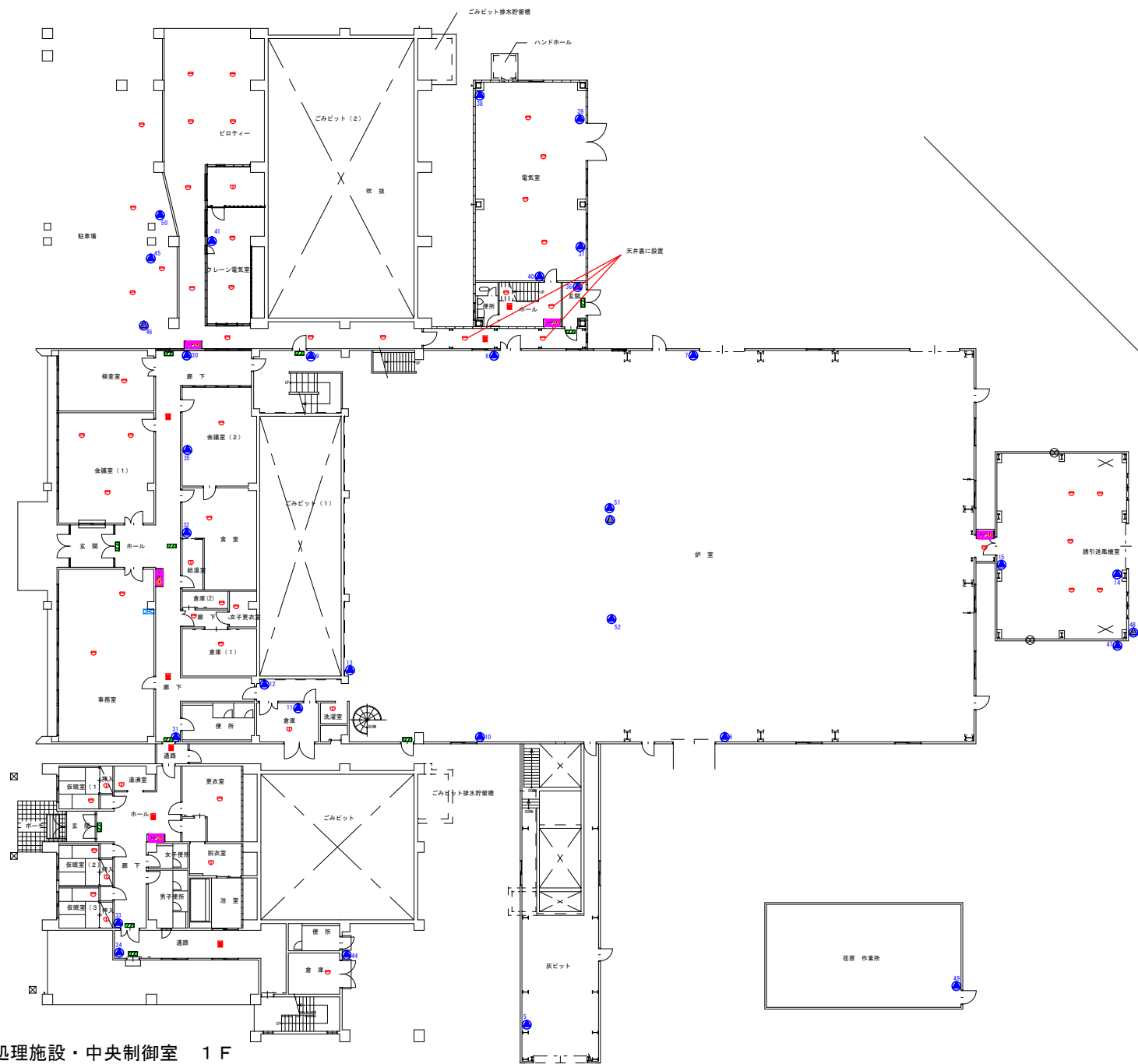
清掃工場
・可燃ごみ処理施設
・粗大ごみ処理施設
・リサイクルプラザ

清掃事業所

斎場

位置図

備考	内容・理由	年月日	設計	承認
△				
△				

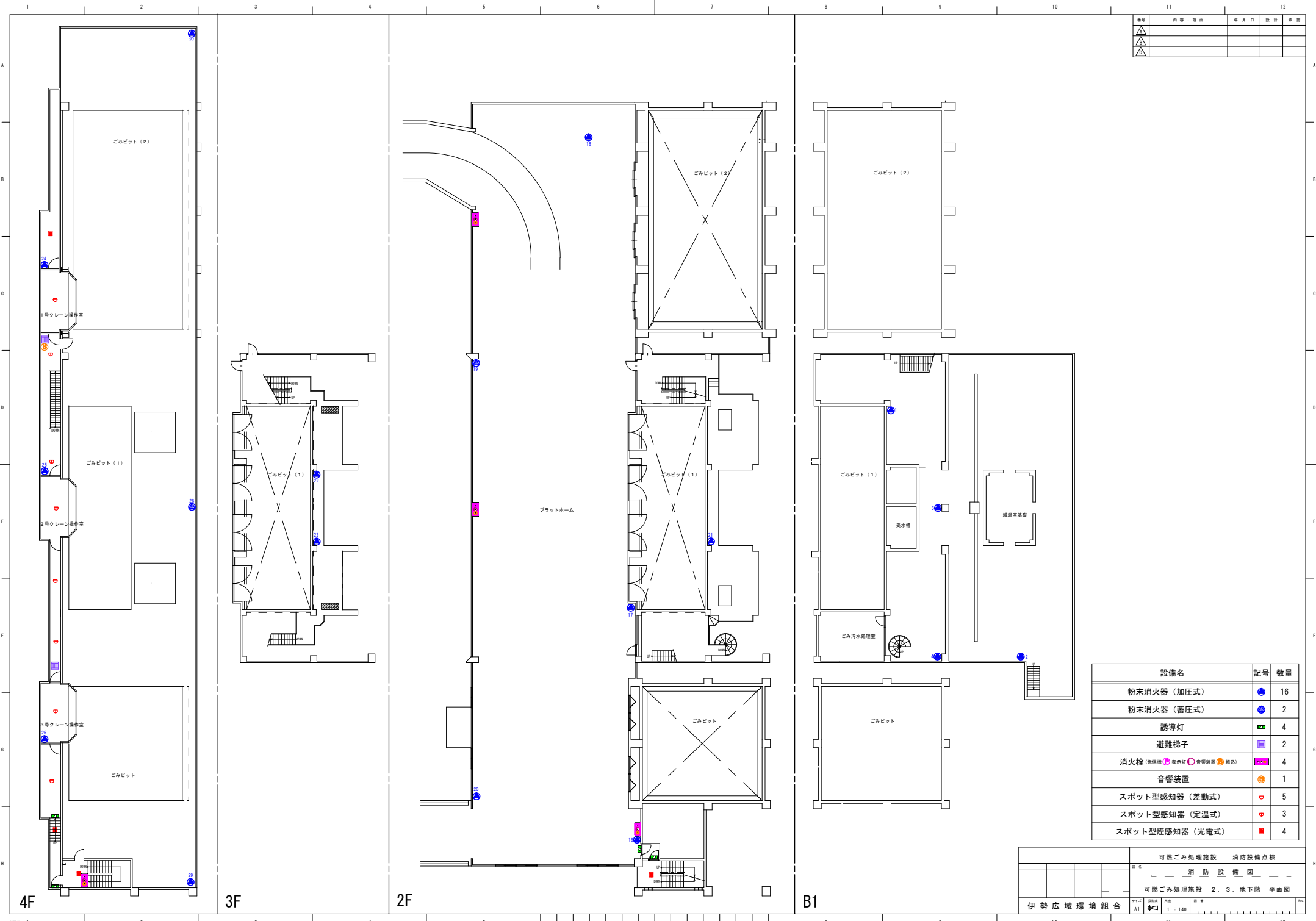


中央制御室 2F

設備名	記号	数量
粉末消火器 (加圧式)	●	32
粉末消火器 (蓄圧式)	●	2
誘導灯	■	12
消火栓 (消火栓 表示灯 警報装置 報法)	■	6
受信機	■	1
副受信機	■	1
スポット型感知器 (差動式)	○	52
スポット型感知器 (定温式)	○	10
スポット型煙感知器 (光電式)	○	8
粉末消火設備	●	1

可燃ゴミ処理施設・中央制御室 1F

可燃ゴミ処理施設 消防設備点検	
— 消防設備図 —	
— 可燃ゴミ処理施設 1階 中央制御室 1, 2階 平面図	
伊勢広域環境組合	1 : 140



備考	内容・理由	年月日	設計	承認
▲				
▲				
▲				

設備名	記号	数量
粉末消火器 (加圧式)	●	16
粉末消火器 (蓄圧式)	●	2
誘導灯	■	4
避難梯子	■	2
消火栓 (表符號) 表示灯 (○) 音響装置 (B) 補助	□	4
音響装置	⊙	1
スポット型感知器 (差動式)	●	5
スポット型感知器 (定温式)	●	3
スポット型煙感知器 (光電式)	■	4

可燃ごみ処理施設		消防設備点検	
消防設備図			
可燃ごみ処理施設 2. 3. 地下階 平面図			
伊勢広域環境組合	図号	1 : 140	縮尺

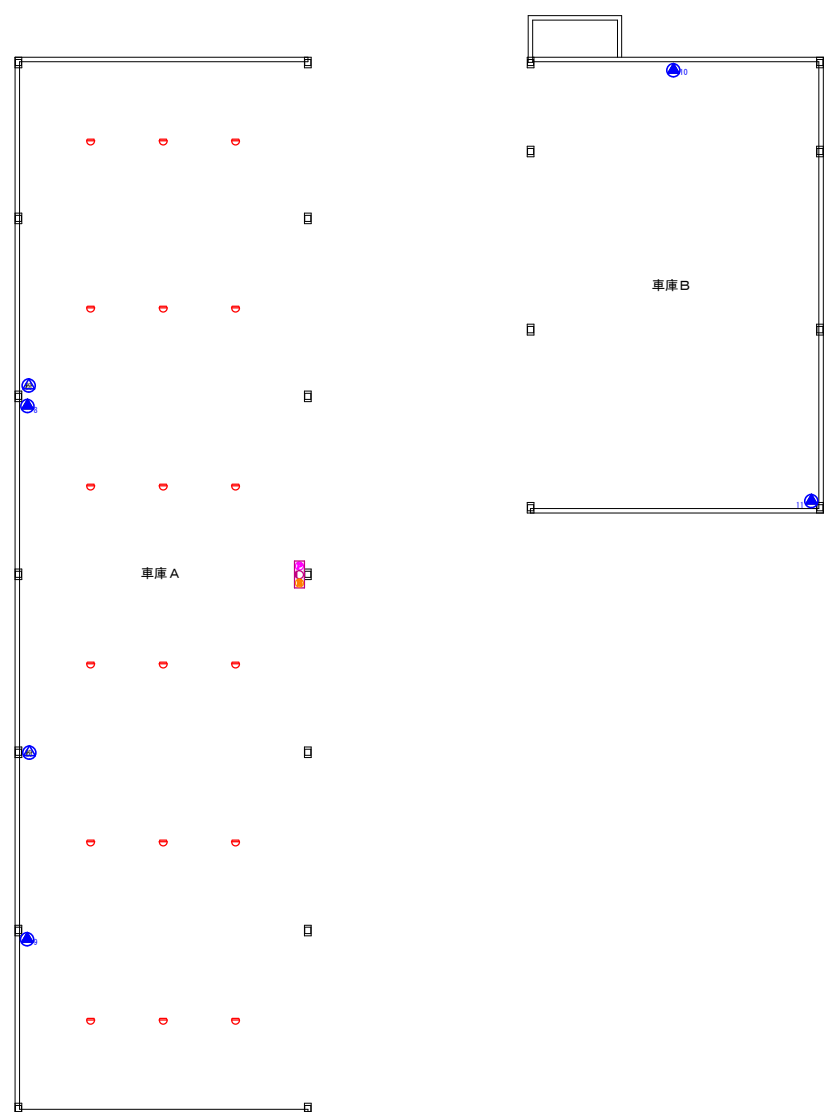
4F

3F

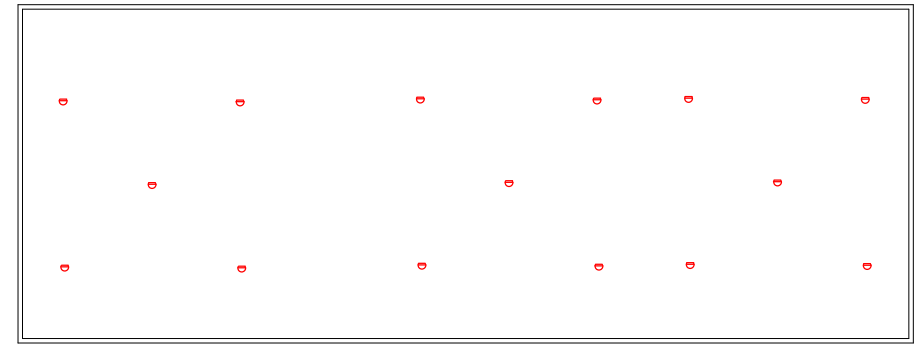
2F

B1

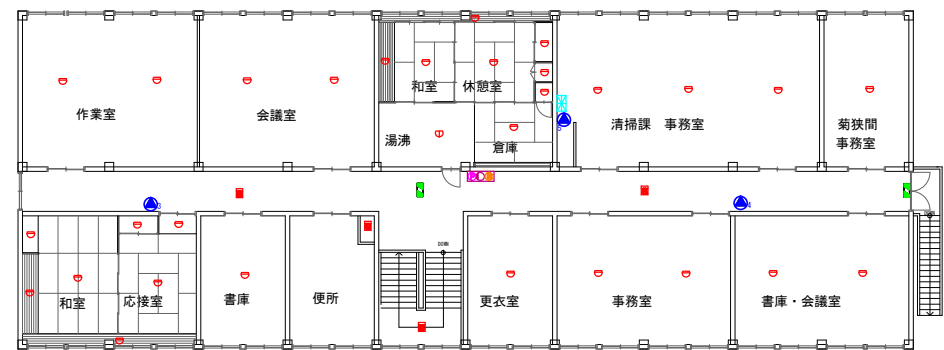
番号	内容・理由	年月日	設計	承認



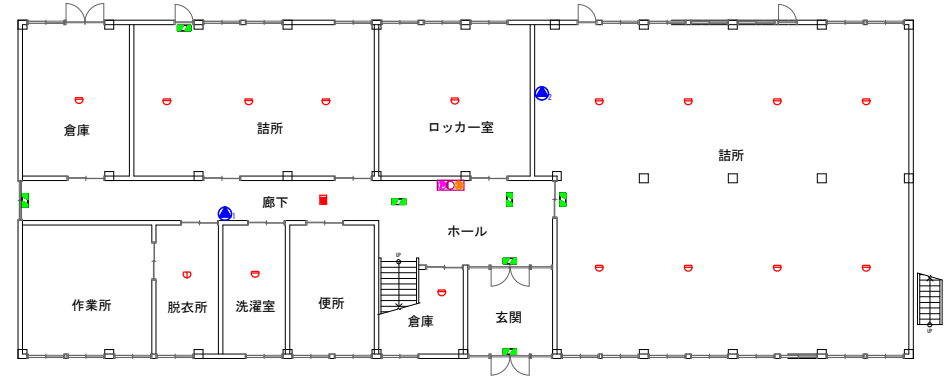
清掃事業所 屋根裏



清掃事業所 2階



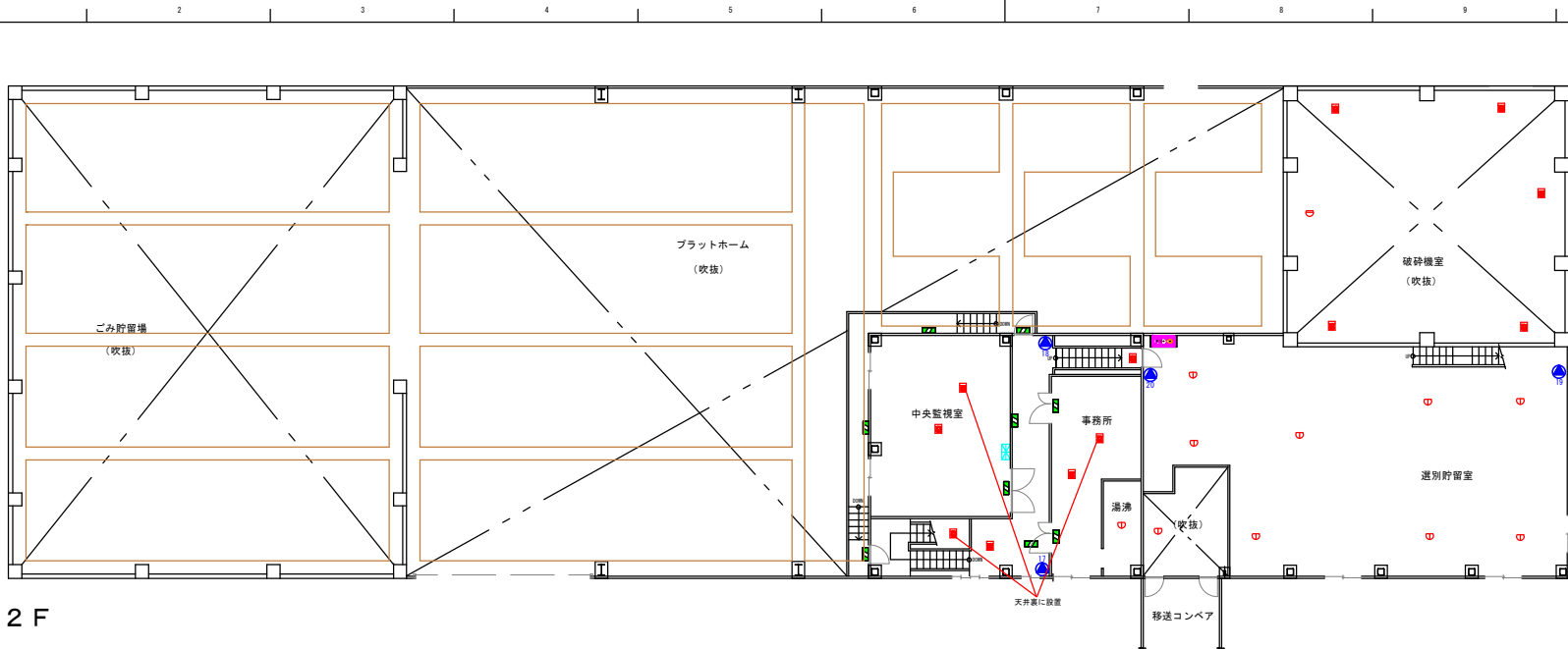
清掃事業所 1階



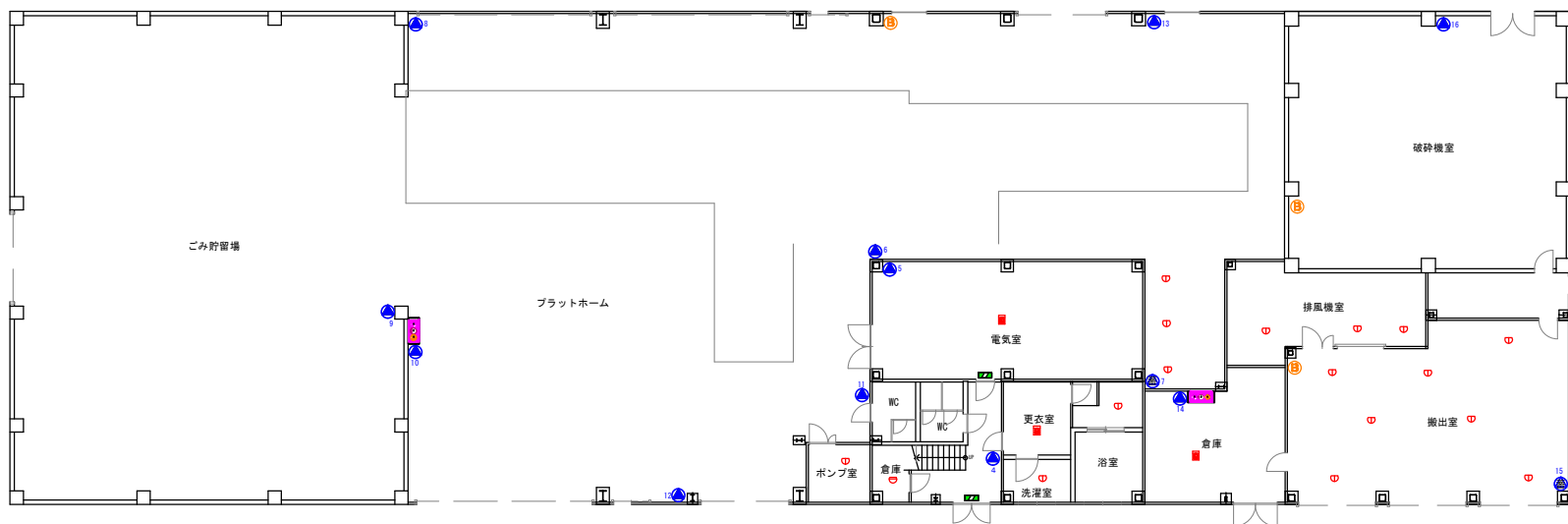
設備名	記号	数量
粉末消火器 (加圧式)	🔴	11
受信機	📡	1
誘導灯	🟢	9

スポット型感知器 (差動式)	🔴	77	発信機 表示灯 音響装置	🟡🔴	3
スポット型感知器 (定温式)	🔴	2	粉末消火設備	🔵	2
スポット型煙感知器 (光電式)	🔴	5			

清掃事業所 消防設備点検			
点検項目	点検結果	点検日	点検者
消火設備			
防煙設備			
警報設備			
清掃事業所 敷地全体 平面図			
伊勢広域環境組合	11	1:100	

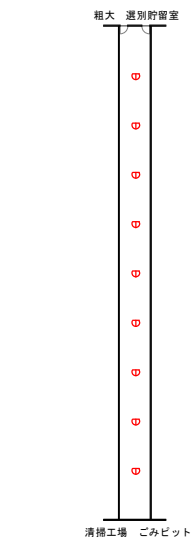


2 F



1 F

備考	内容・理由	年月日	設計	承認
△				
△				



移送コンベア
尺度1:300

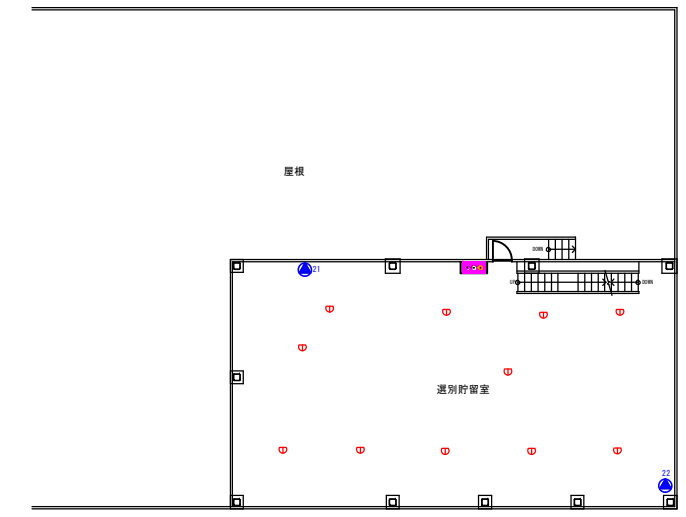


蛍光管破砕機室

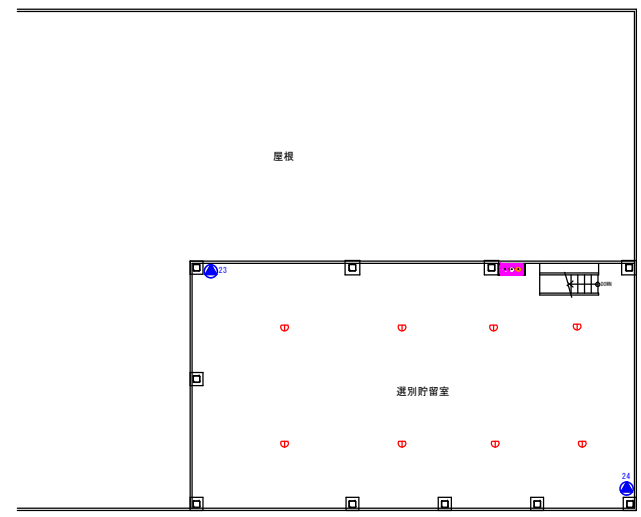
設備名	記号	数量
粉末消火器 (加圧式)	●	16
粉末消火器 (蓄圧式)	●	3
誘導灯	■	11
消火栓 (黄標機 ●表示灯 ○非常警報機 ●緑点)	■	3
音響装置	●	3
受信機	■	1
スポット型感知器 (差動式)	●	2
スポット型感知器 (定温式)	●	35
スポット型感知器 (光電式)	■	15
空気管式感知器 (分布型)	■	12

粗大ごみ処理施設 消防設備点検	
第 4 消防設備図	
粗大ごみ処理施設 1. 2階平面図	
伊勢広域環境組合	1:120

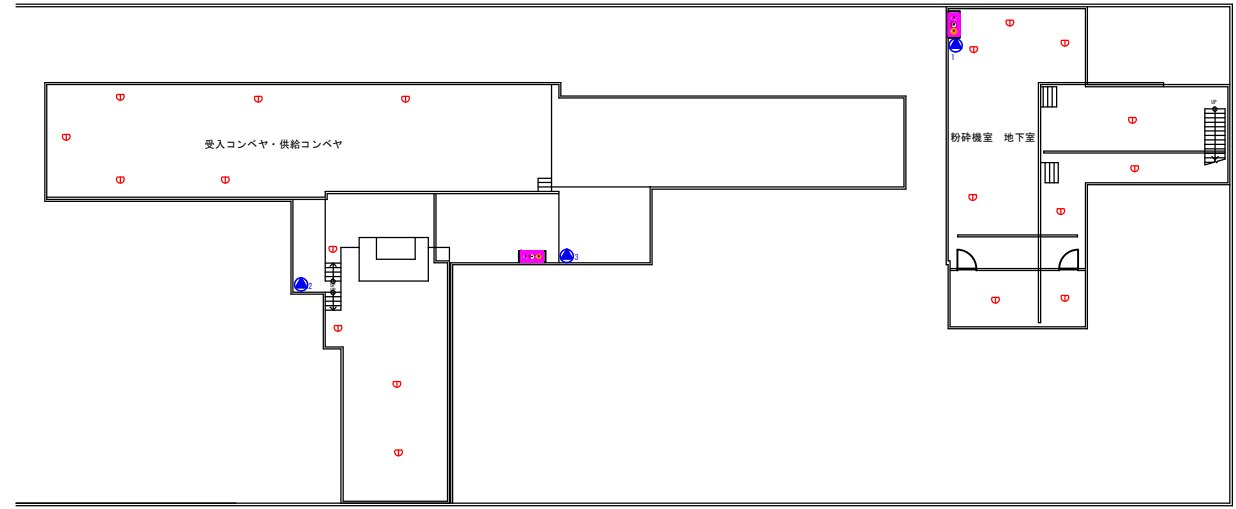
備考	内容・理由	年月日	設計	承認
△				
△				
△				



3 F



4 F

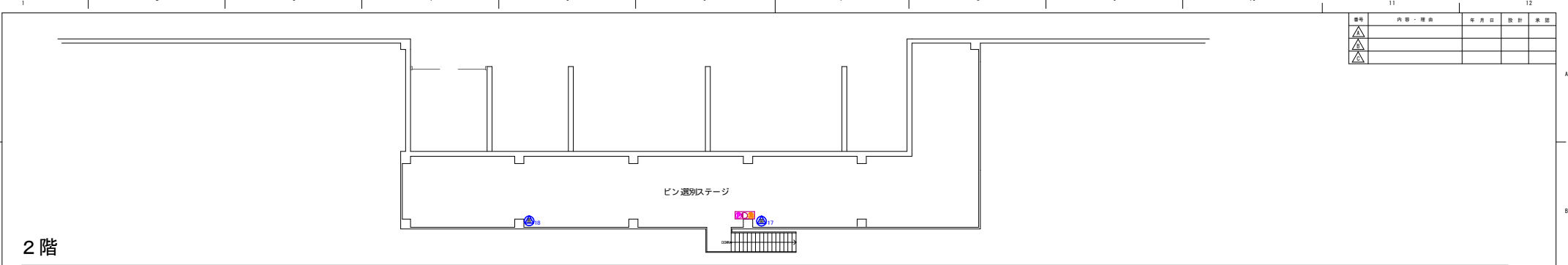


B 1

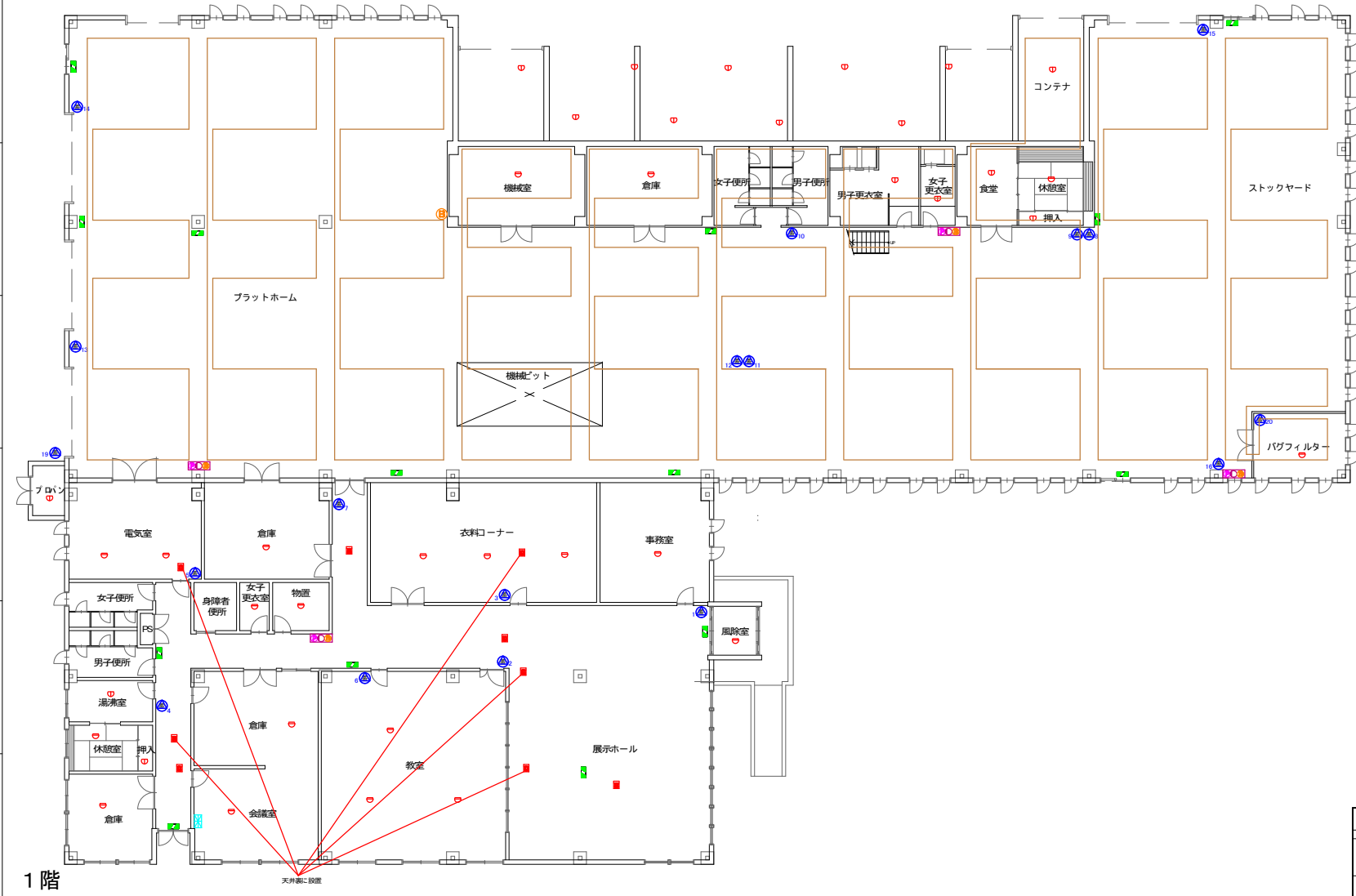
設備名	記号	数量
粉末消火器 (加圧式)	●	7
消火栓 (免保機 (P) 表示灯 (Q) 音響装置 (R) 補助)	■	4
スポット型感知器 (定温式)	○	38

粗大ごみ処理施設 消防設備点検	
第 4	消 防 設 備 図
粗大ごみ処理施設 3, 4, 地下階 平面図	
伊勢広域環境組合	1 : 120

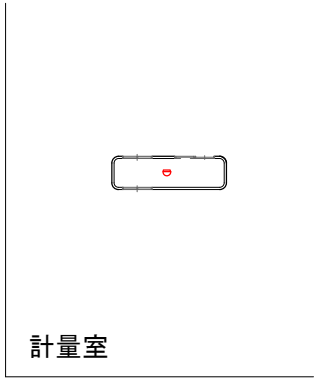
2階



1階



計量室

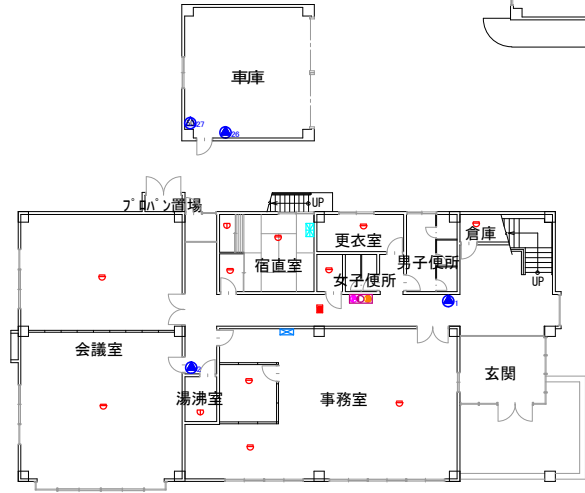
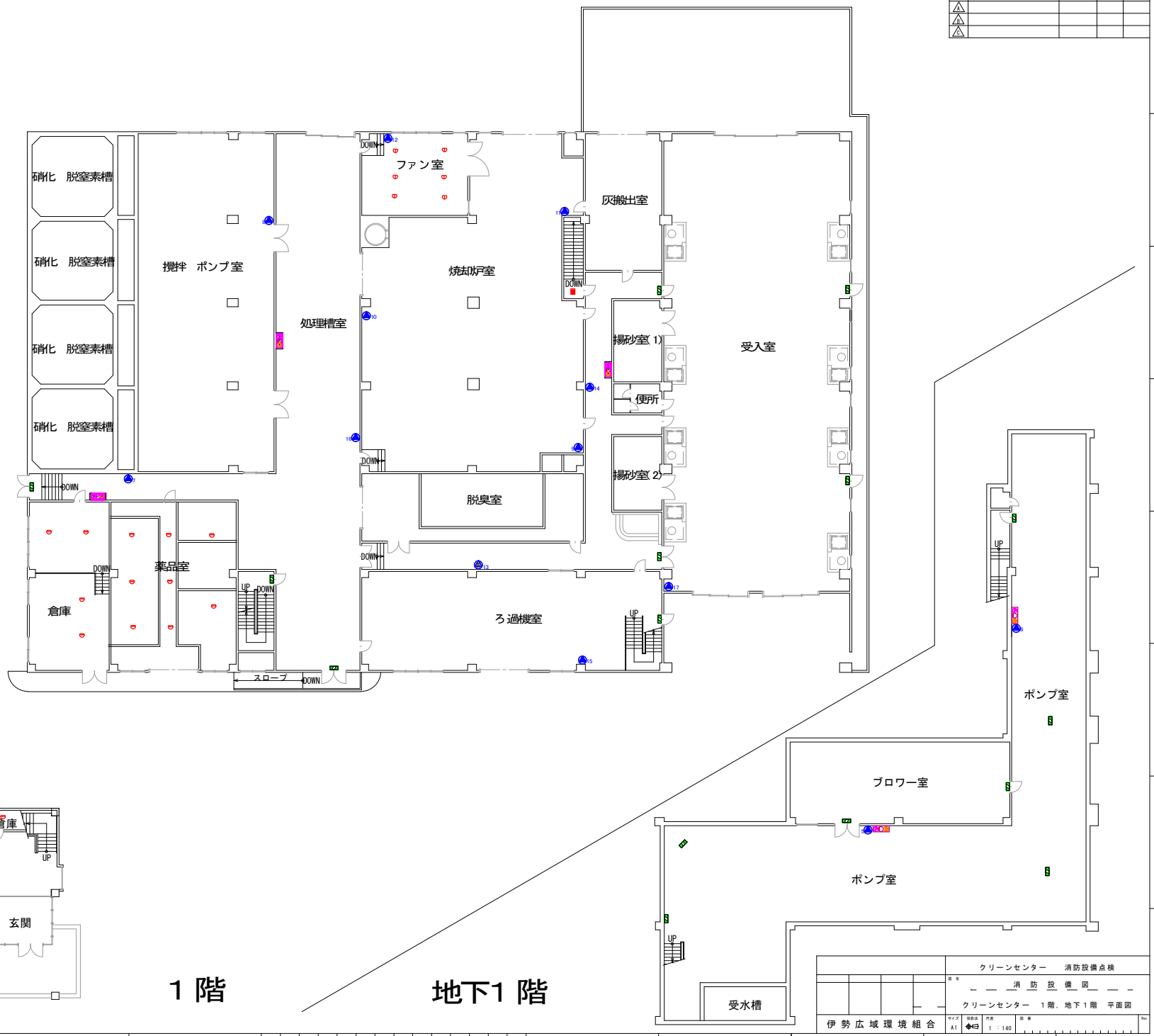


設備名	記号	数量
粉末消火器 (蓄圧式)	☉	20
誘導灯	☑	14
発信機 表示灯 音響装置	☒	5
音響装置	ⓑ	1
受信機	☒	1
スポット型感知器 (差動式)	Ⓢ	22
スポット型感知器 (定温式)	Ⓢ	17
スポット型煙感知器 (光電式)	■	9
空気管式感知器 (分布型)	□	10

リサイクルプラザ 消防設備点検	
消 防 設 備 点 検	
資源化株式会社 リサイクルプラザ 1. 2階 平面図	
伊勢広域環境組合	1 : 100

設備名	記号	数量
粉末消火器 (加圧式)	●	16
粉末消火器 (蓄圧式)	●	1
誘導灯	■	15
消火栓 (体積検知 表示灯 音響装置 噴込)	■	3
発信機 表示灯 音響装置	■	3
受信機	■	1
副受信機	■	1
スポット型感知器 (差動式)	●	22
スポット型感知器 (定温式)	●	8
スポット型煙感知器 (光電式)	■	2

備考	内容・理由	年月日	設計	承認
▲				
▲				
▲				



1階

地下1階

クリーンセンター 消防設備点検	
— 消防設備図 —	
クリーンセンター 1階、地下1階 平面図	
伊勢広域環境組合	1:140

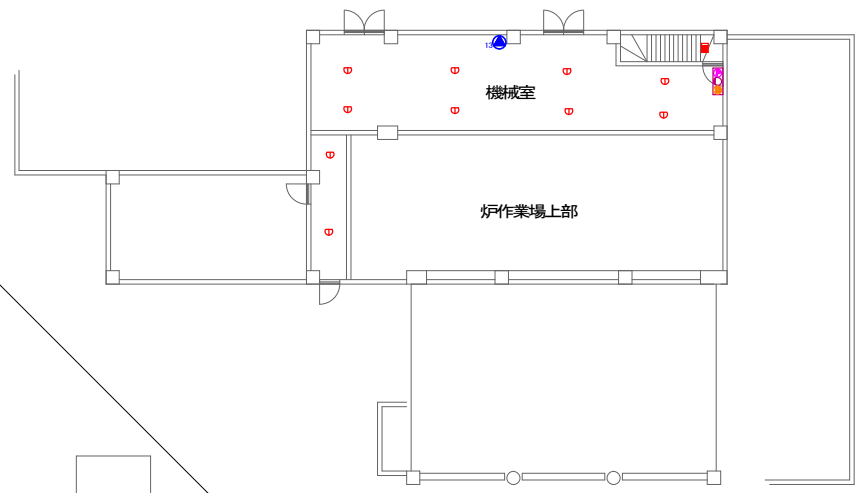
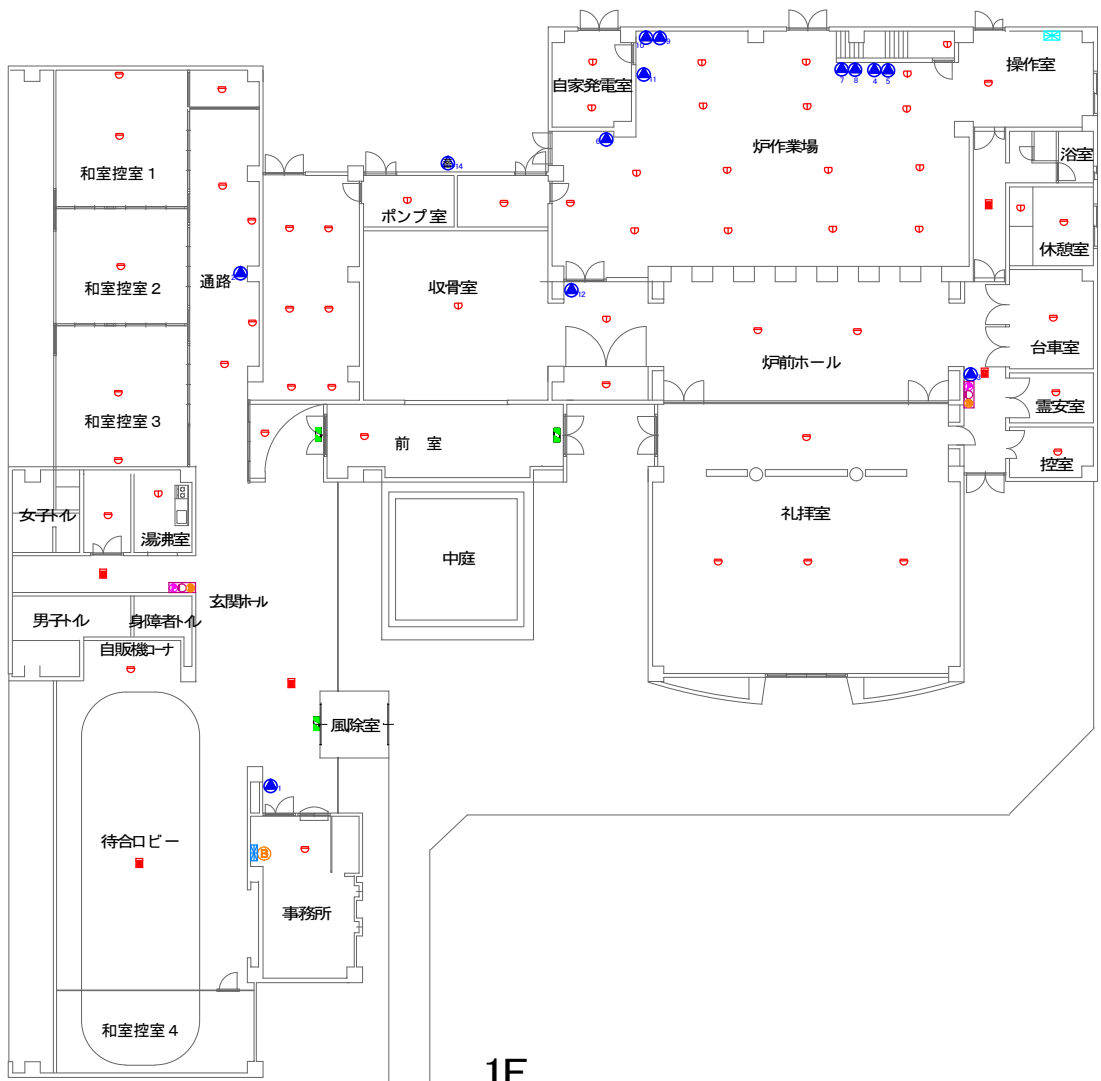
備考	内容・理由	年月日	設計	承認
△				
△				
△				

設備名	記号	数量
粉末消火器（加圧式）	●	10
誘導灯	■	2
消火栓（機械機 ● 表示灯 ○ 警報装置 ○ 組込）	■	2
発信機 表示灯 音響装置	■	1
スポット型感知器（差動式）	○	22
スポット型感知器（定温式）	□	28
スポット型感知器（光電式）	■	6



クリーンセンター 消防設備点検	
— 消防設備図 —	
クリーンセンター 2階 平面図	
伊勢広域環境組合	伊勢広域環境組合
A1	1 : 140

番号	内容・理由	年月日	設計	承認



2F

設備名	記号	数量
粉末消火器 (加圧式)	④	14
粉末消火器 (蓄圧式)	⑤	2
誘導灯	③	3
発信機 表示灯 音響装置	⑧	3
音響装置	⑨	1
受信機	⑩	1
副受信機	⑪	1
スポット型感知器 (差動式)	②	35
スポット型感知器 (定温式)	①	32
スポット型煙感知器 (光電式)	⑥	6

伊勢広域環境組合		斎場 消防設備点検	
A1		消防設備点検	
1 : 100		斎場 1、2階 平面図	

1F