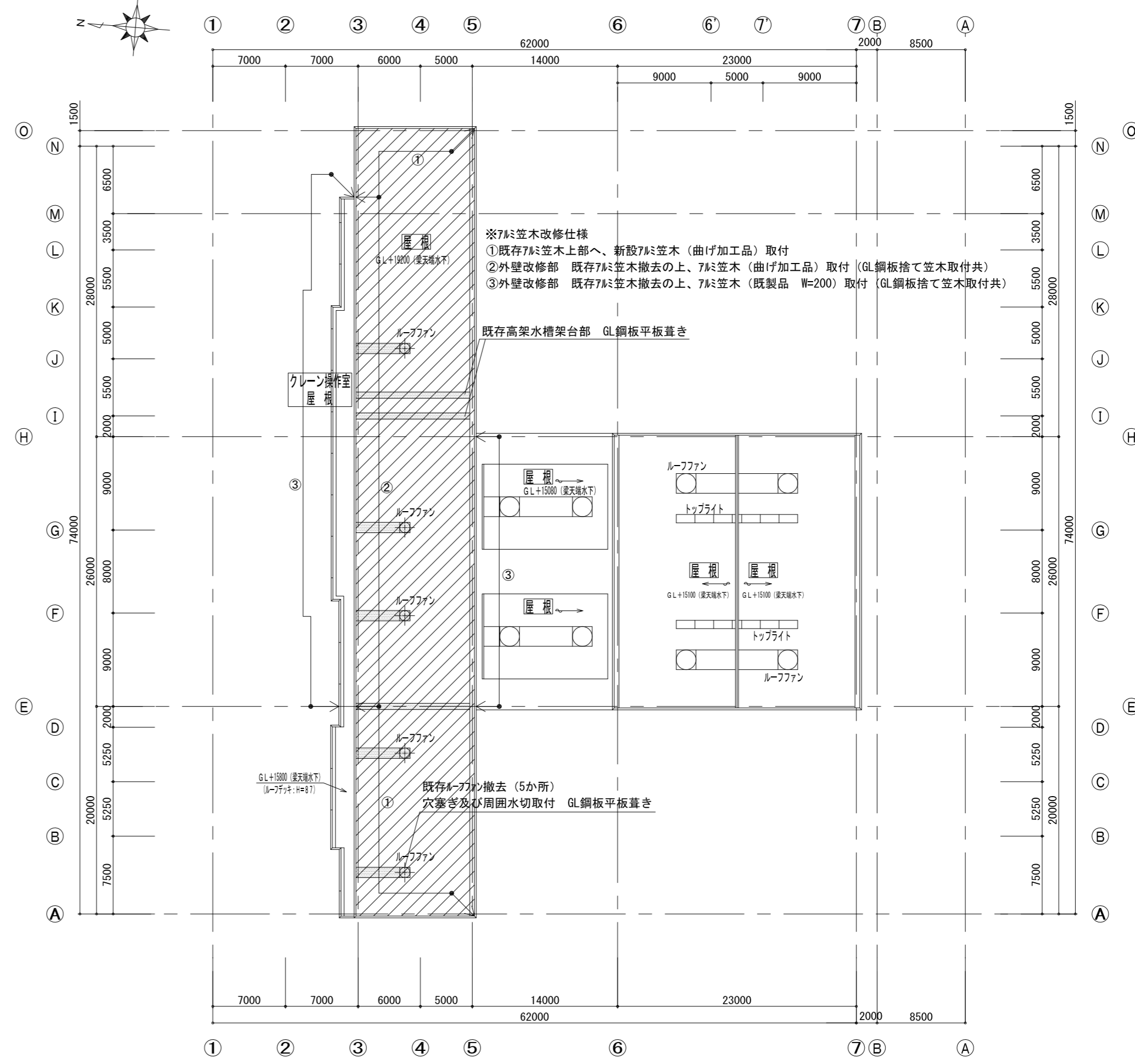


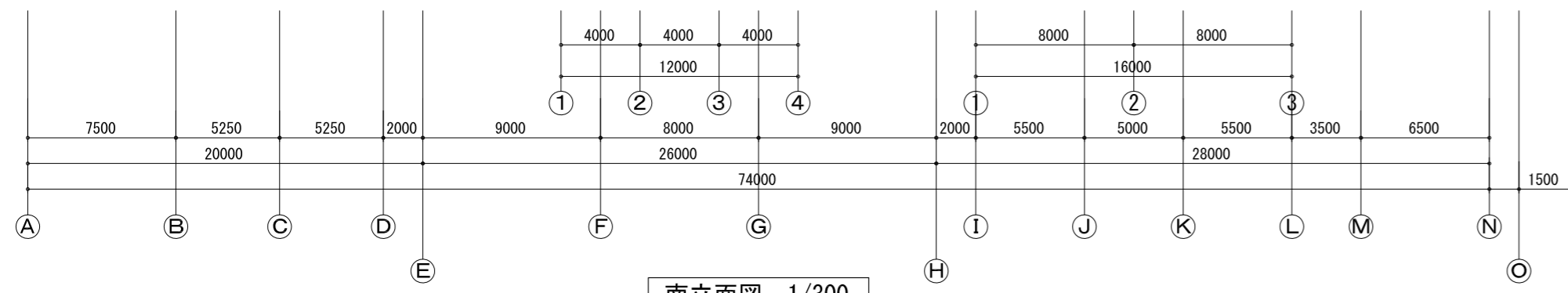
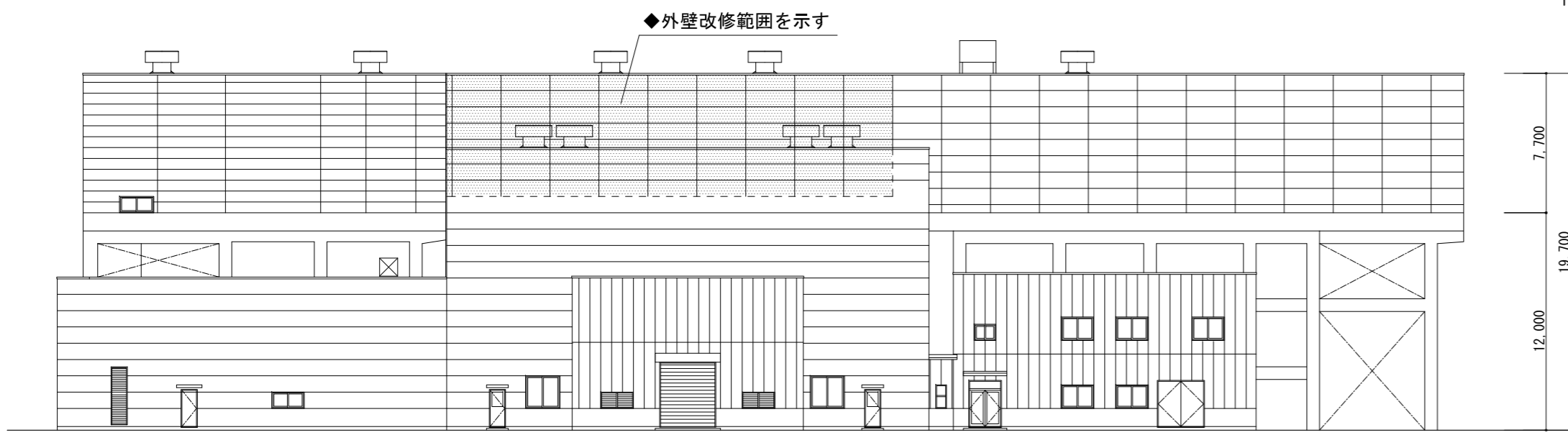
配置図 1/1000



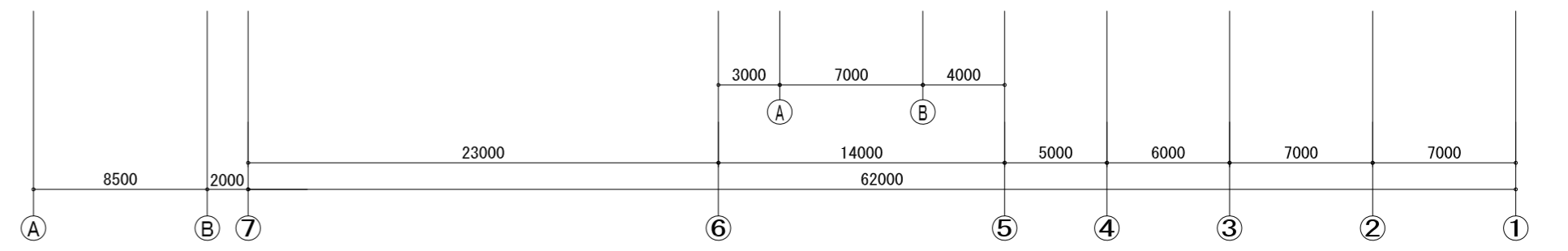
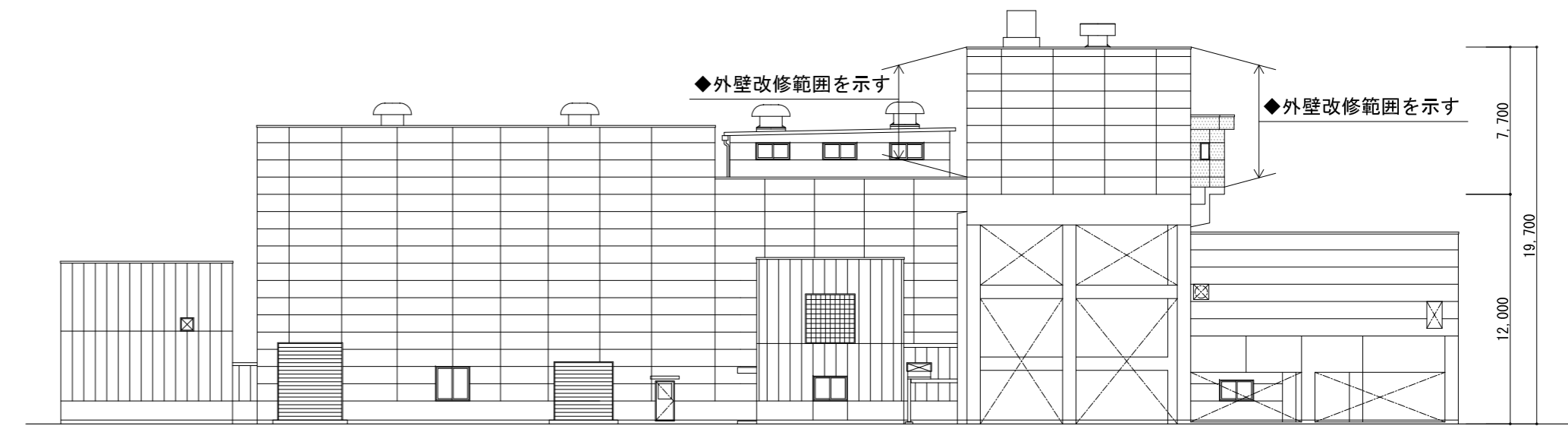
屋根伏図 1/400

※工事概要

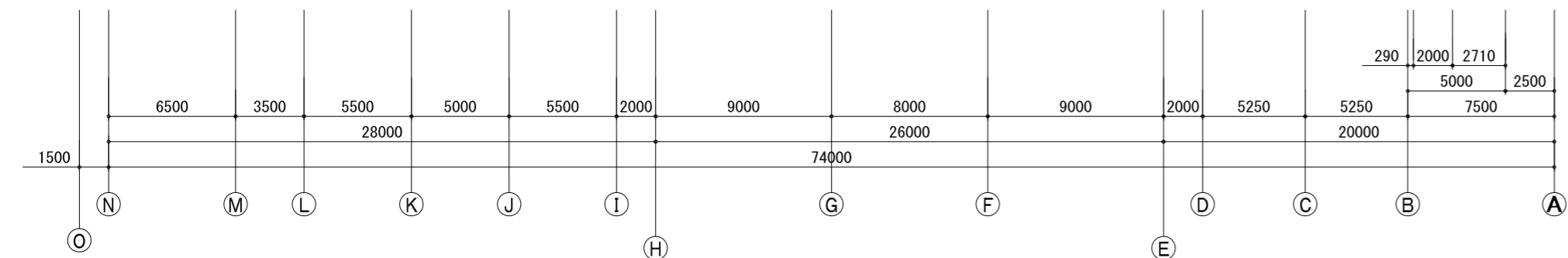
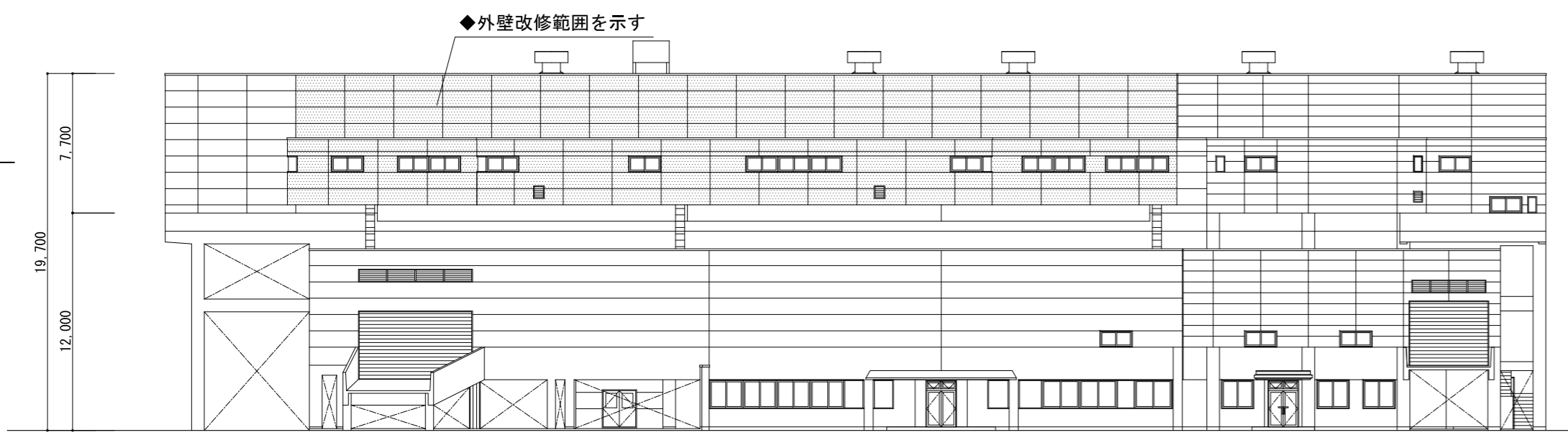
<p>◆屋根改修 (斜線部)</p> <p>既存折板屋根上 ガルバリウム鋼板折板葺き (カバー工法)</p> <p>MSW-300折板 重ね式 働き300mm 山高173mm 厚み0.6mm</p> <p>7ミリ製笠木改修 別記仕様による</p> <p>捨て笠木・水切等 ガルバリウム鋼板 t=0.4</p>	<p>◆外壁改修</p> <p>外壁既存セテリボード撤去の上、サイディング貼 t=16 455×2,700 塗装品 横貼 金具留め</p> <p>胴縁取替 (③、⑤)通り外壁) C-100×50×20×2.3 取付t=ス 取付t=4分</p> <p>7ミリ製笠木改修 別記仕様による</p> <p>捨て笠木・水切等 ガルバリウム鋼板 t=0.4</p>
--	--



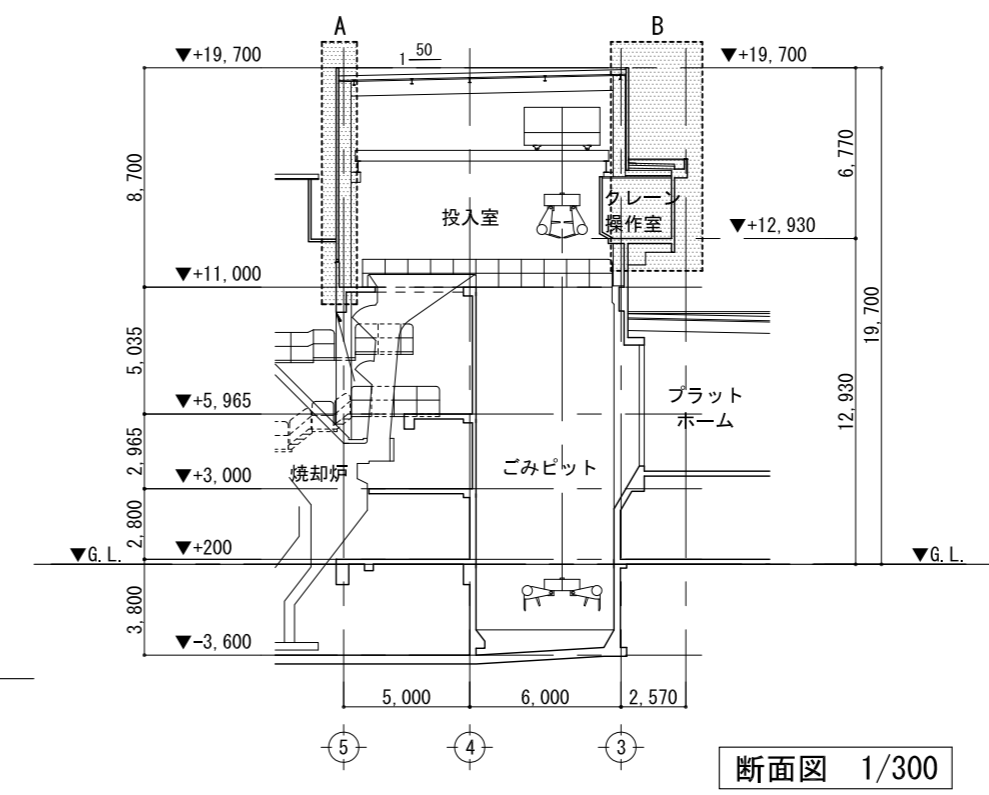
南立面図 1/300



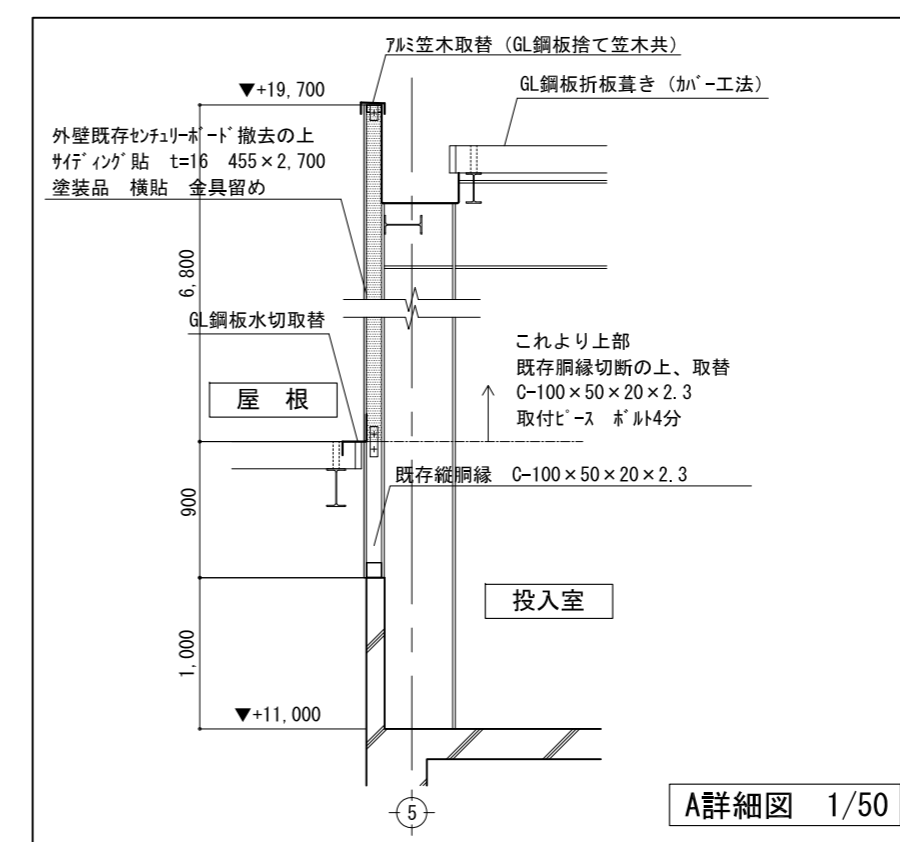
東立面図 1/300



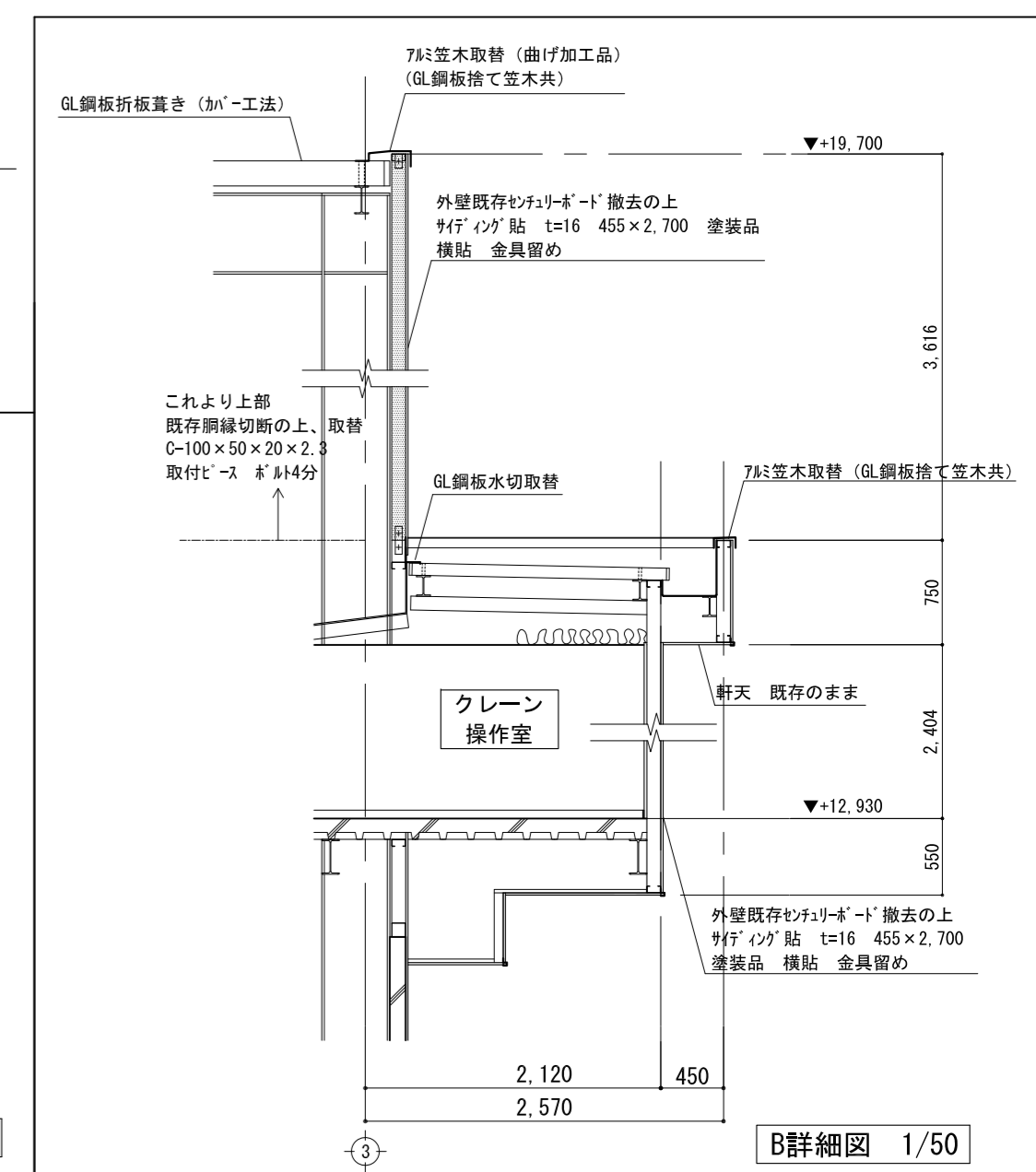
北立面図 1/300



断面図 1/300



A詳細図 1/50



B詳細図 1/50

- ※工事概要
- ◆屋根改修 (斜線部)
    - 既存折板屋根上 ガラガラ鋼板折板葺き (かゝ-工法)
    - MSW-300折板 重ね式 働き300mm 山高173mm 厚み0.6mm
    - 7#製笠木改修 別記仕様による
    - 捨て笠木・水切等 ガラガラ鋼板 t=0.4
  - ◆外壁改修
    - 外壁既存セテリボード撤去の上、サイディング貼 t=16 455×2,700 塗装品 横貼 金具留め
    - 胴縁取替 (③、⑤) 通り外壁 C-100×50×20×2.3 取付ビス 取付ボルト4分
    - 7#製笠木改修 別記仕様による
    - 捨て笠木・水切等 ガラガラ鋼板 t=0.4