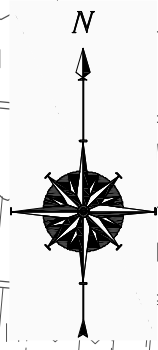
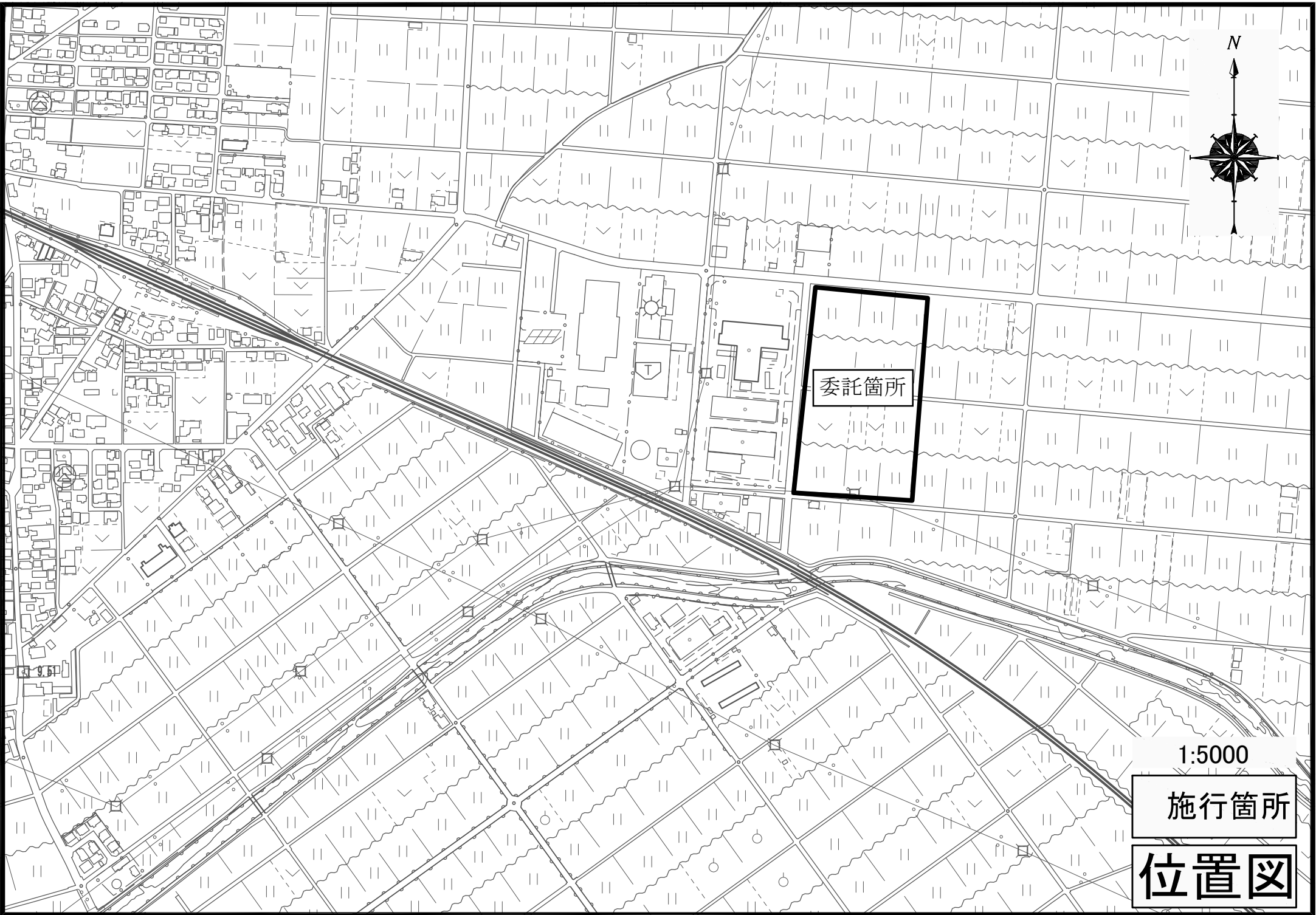


平成 31 年度	第 40 号	設 計 書			
委 託 名	ごみ処理施設整備に伴う地質調査業務委託				
委 託 場 所	伊勢市	西豊浜町	地内	設計 令和元年11月	
				課長	係長
委 託 費	金	円也	{ 内消費税相当額 円 }		
工 期	令和2年3月13日限り			検算	設計
委 託 の 大 要			施 行 の 理 由		
ボーリング工 N=5本					



委託箇所

1:5000

施行箇所
位置図

総括情報表

積算者	02 都市整備部基盤整備課	設計書区分	実施設計書 (当初)	変更回数	00
設計書番号	31-02-0008-3-018	諸経費区分	V0 土木・港湾・下水道委託	適用単価地区	0036 伊勢 (ア)
設計書名	ごみ処理施設整備に伴う地質調査業務委託			適用年版	令和元年11月01日
経費情報					
地質調査業務	委託先:1 一般コンサルタント, 電子成果品作成費:1 計上する, 施工管理費:1 計上する				
設計・解析・調査業務	委託先:1 建設コンサルタント, 電子成果品作成費:2 その他設計				
	業務委託価格	消費税相当額		業務委託費	
設計額					

都市整備部基盤整備課

	業務委託価格	消費税相当額		業務委託費	
地質調査					
設計・解析・調査					
合計					

都市整備部基盤整備課

設計内訳表								
費目	工事区分	工種	種別	単位	数量	単価	金額	摘要
地質調査業務								
01:地質調査								
調査費				式				
					1.000			
			機械ボーリング (直接調査費)	式				第 0001 号 明細表
					1.000			
			サンディング及び原位置試験 (直接調査費)	式				第 0002 号 明細表
					1.000			
			解析等調査 (直接調査費)	式				第 0003 号 明細表
					1.000			
			室内試験 (直接調査費)	式				第 0004 号 明細表
					1.000			
			直接経費 (成果品作成費分)	式				
					1.000			
直接調査費計				式				
					1.000			

都市整備部基盤整備課

設計内訳表								
費目	工事区分	工種	種別	単位	数量	単価	金額	摘要
間接調査費				式				
					1.000			
			間接調査費 (積上計上分)	式				第 9001 号 明細表【合併01】
					1.000			
			施工管理費 (率計上額)	式				
					1.000			
間接調査費計				式				
					1.000			
純調査費				式				
					1.000			
諸経費				式				
					1.000			
地質調査業務価格				式				
					1.000			
設計・解析・調査業務								
02:設計・解析・調査								

都市整備部基盤整備課

設 計 内 訳 表								
費目	工事 区分	工種	種別	単位	数 量	単 価	金 額	摘 要
解析等調査				式				
					1.000			
解析等調査 (直接業務費)				式				第 0005 号 明細表
					1.000			
直接経費 (成果品作成費分)				式				
					1.000			
直接原価				式				
					1.000			
その他原価				式				
					1.000			
業務原価				式				
					1.000			
一般管理費等				式				
					1.000			
設計・解析・調査業務価格				式				
					1.000			
合計業務価格				式				
					1.000			

都市整備部基盤整備課

設 計 内 訳 表								
費目	工事 区分	工種	種別	単位	数 量	単 価	金 額	摘 要
消費税及び地方消費税相当額				式				
					1.000			
業務委託料				式				
					1.000			

都市整備部基盤整備課

[地質調査]

第 0001 号 明細表 機械ボーリング (直接調査費)					1 式 (上段 : 前 回 下段 : 今 回)	
細 別	規 格	単 位	数 量	単 価	金 額	摘 要
土質ボーリング工	φ 66mm (ノコアボーリング) 砂・砂質土	m				第0001号施工単価表
			3.000			
土質ボーリング工	φ 86mm (ノコアボーリング) 砂・砂質土	m				第0002号施工単価表
			2.000			
土質ボーリング工	φ 66mm (ノコアボーリング) 礫混じり土砂	m				第0003号施工単価表
			40.000			
土質ボーリング工	φ 66mm (ノコアボーリング) 玉石混じり土砂	m				第0004号施工単価表
			20.000			
土質ボーリング工	φ 86mm (ノコアボーリング) 玉石混じり土砂	m				第0005号施工単価表
			10.000			
合 計						

都市整備部基盤整備課

[地質調査]

第 0002 号 明細表 サウンディング及び原位置試験 (直接調査費)					1 式 (上段 : 前 回 下段 : 今 回)	
細 別	規 格	単 位	数 量	単 価	金 額	摘 要
標準貫入試験	砂・砂質土	回.				第0006号施工単価表
			5.000			
標準貫入試験	礫混じり土砂	回.				第0007号施工単価表
			40.000			
標準貫入試験	玉石混じり土砂	回.				第0008号施工単価表
			30.000			
現場透水試験	ケーシング法 GL-10m以内	回.				第0009号施工単価表
			2.000			
孔内水平載荷試験	普通載荷(2.5MN/m ² 以下) GL-50m以内	回.				第0010号施工単価表
			2.000			
合 計						

都市整備部基盤整備課

[地質調査]

第 0003 号 明細表 解析等調査 (直接調査費)						1 式 (上段 : 前 回 下段 : 今 回)
細 別	規 格	単 位	数 量	単 価	金 額	摘 要
資料整理とりまとめ		業務	1.000			第0011号施工単価表
断面図等の作成		業務	1.000			第0012号施工単価表
合 計						

第 0004 号 明細表 室内試験 (直接調査費)						1 式 (上段 : 前 回 下段 : 今 回)
細 別	規 格	単 位	数 量	単 価	金 額	摘 要
土粒子の密度試験 1 試料につき3個		試料	6.000			
土の含水比試験 JIS A 1203 1 試料につき3個		試料	6.000			
土の粒度試験 (2) 砂、砂質土 試料 0.5kg以下		試料	6.000			
合 計						

都市整備部基盤整備課

[地質調査]

第 9001 号 明細表 間接調査費						1 式 (上段 : 前 回 下段 : 今 回)
細 別	規 格	単 位	数 量	単 価	金 額	摘 要
準備及び跡片付け		業務	1.000			第0018号施工単価表
平坦地足場 50m以下 板材足場(高さ0.3m以下)		箇所	5.000			第0019号施工単価表
調査孔閉塞		箇所	5.000			第0020号施工単価表
トラック運転		日				第0021号施工単価表
合 計						

都市整備部基盤整備課

[設計・解析・調査]

第 0005 号 明細表 解析等調査 (直接業務費)

1 式
(上段 : 前 回 下段 : 今 回)

細 別 規 格	単 位	数 量	単 価	金 額	摘 要
既存資料の収集・現地調査	業務				第0013号施工単価表
		1.000			
資料整理とりまとめ	業務				第0014号施工単価表
		1.000			
断面図等の作成	業務				第0015号施工単価表
		1.000			
総合解析とりまとめ	業務				第0016号施工単価表
4～5種		1.000			
打合せ等	業務				第0017号施工単価表
業務着手時打合せ計上 中間打合せ 1 回 成果物 納入時打合せ計上		1.000			
合 計					

都市整備部基盤整備課

土質ボーリング工 φ 66mm (ノンコアボーリング) 砂・砂質土					第 0001 号 施工単価表 1.000 m 当り
名 称	単 位	数 量	単 価	金 額	摘 要
土質ボーリングφ 66mm (ノンコア) 砂・砂質土	m	1.000			
合計	m	1.000			
単位当り	m	1.000	当り		
条 件 名 称			条 件 値		
孔径 地質 せん孔深度 せん孔方向	φ 66mm (ノンコアボーリング) 砂・砂質土 50m以下 鉛直下方				

土質ボーリング工 φ 86mm (ノンコアボーリング) 砂・砂質土					第 0002 号 施工単価表 1.000 m 当り
名 称	単 位	数 量	単 価	金 額	摘 要
土質ボーリングφ 86mm (ノンコア) 砂・砂質土	m	1.000			
合計	m	1.000			

都市整備部基盤整備課

土質ボーリング工 φ 86mm (ノンコアボーリング) 砂・砂質土						第 0002 号 施工単価表 1.000 m 当り
名 称	単 位	数 量	単 価	金 額	摘 要	
単位当り	m	1.000	当り			
条 件 名 称			条 件 値			
孔径 地質 せん孔深度 せん孔方向			φ 86mm (ノンコアボーリング) 砂・砂質土 50m以下 鉛直下方			

土質ボーリング工 φ 66mm (ノンコアボーリング) 礫混じり土砂						第 0003 号 施工単価表 1.000 m 当り
名 称	単 位	数 量	単 価	金 額	摘 要	
土質ボーリング φ 66mm (ノンコア) 礫混じり土砂	m	1.000				
合計	m	1.000				
単位当り	m	1.000	当り			
条 件 名 称			条 件 値			
孔径 地質 せん孔深度 せん孔方向			φ 66mm (ノンコアボーリング) 礫混じり土砂 50m以下 鉛直下方			

都市整備部基盤整備課

土質ボーリング工 φ 66mm (ノンコアボーリング) 玉石混じり土砂						第 0004 号 施工単価表 1.000 m 当り
名 称	単 位	数 量	単 価	金 額	摘 要	
土質ボーリング φ 66mm (ノンコア) 玉石混じり土砂	m	1.000				
合計	m	1.000				
単位当り	m	1.000	当り			
条 件 名 称			条 件 値			
孔径 地質 せん孔深度 せん孔方向			φ 66mm (ノンコアボーリング) 玉石混じり土砂 50m以下 鉛直下方			

土質ボーリング工 φ 86mm (ノンコアボーリング) 玉石混じり土砂						第 0005 号 施工単価表 1.000 m 当り
名 称	単 位	数 量	単 価	金 額	摘 要	
土質ボーリング φ 86mm (ノンコア) 玉石混じり土砂	m	1.000				
合計	m	1.000				

都市整備部基盤整備課

土質ボーリング工 φ 86mm (ノコアボーリング) 玉石混じり土砂						第 0005 号 施工単価表 1.000 m 当り
名 称	単 位	数 量	単 価	金 額	摘 要	
単位当り	m	1.000	当り			
条 件 名 称			条 件 値			
孔径 地質 せん孔深度 せん孔方向			φ 86mm (ノコアボーリング) 玉石混じり土砂 50m以下 鉛直下方			

標準貫入試験 砂・砂質土						第 0006 号 施工単価表 1.000 回. 当り
名 称	単 位	数 量	単 価	金 額	摘 要	
標準貫入試験 砂・砂質土	回.	1.000				
合計	回.	1.000				
単位当り	回.	1.000	当り			
条 件 名 称			条 件 値			
土質			砂・砂質土			

都市整備部基盤整備課

標準貫入試験 礫混じり土砂						第 0007 号 施工単価表 1.000 回. 当り
名 称	単 位	数 量	単 価	金 額	摘 要	
標準貫入試験 礫混じり土砂	回.	1.000				
合計	回.	1.000				
単位当り	回.	1.000	当り			
条 件 名 称			条 件 値			
土質			礫混じり土砂			

標準貫入試験 玉石混じり土砂						第 0008 号 施工単価表 1.000 回. 当り
名 称	単 位	数 量	単 価	金 額	摘 要	
標準貫入試験 玉石混じり土砂	回.	1.000				
合計	回.	1.000				
単位当り	回.	1.000	当り			

都市整備部基盤整備課

標準貫入試験 玉石混じり土砂		第 0008 号 施工単価表 1.000 回. 当り			
土質	条 件 名 称	条 件 値 玉石混じり土砂			

現場透水試験 ケーシング法 GL-10m以内		第 0009 号 施工単価表 1.000 回. 当り			
名 称	単 位	数 量	単 価	金 額	摘 要
現場透水試験 ケーシング法	回.	1.000			
合計	回.	1.000			
単位当り	回.	1.000	当り		
試験種別 調査孔深度	条 件 名 称	条 件 値 ケーシング法 GL-10m以内			

孔内水平載荷試験 普通載荷(2.5MN/m2以下) GL-50m以内		第 0010 号 施工単価表 1.000 回. 当り			
名 称	単 位	数 量	単 価	金 額	摘 要
孔内水平載荷試験 普通載荷	回.	1.000			

都市整備部基盤整備課

孔内水平載荷試験 普通載荷(2.5MN/m2以下) GL-50m以内		第 0010 号 施工単価表 1.000 回. 当り			
名 称	単 位	数 量	単 価	金 額	摘 要
合計	回.	1.000			
単位当り	回.	1.000	当り		
載荷種別	条 件 名 称	条 件 値 普通載荷(2.5MN/m2以下) GL-50m以内			

資料整理とりまとめ		第 0011 号 施工単価表 1.000 業務 当り			
名 称	単 位	数 量	単 価	金 額	摘 要
資料整理とりまとめ	業務	1.000			
合計	業務	1.000			
単位当り	業務	1.000	当り		

都市整備部基盤整備課

断面図等の作成					第 0012 号 施工単価表 1.000 業務 当り	
名 称	単 位	数 量	単 価	金 額	摘 要	
断面図等の作成	業務	1.000				
合計	業務	1.000				
単位当り	業務	1.000	当り			

既存資料の収集・現地調査					第 0013 号 施工単価表 1.000 業務 当り	
名 称	単 位	数 量	単 価	金 額	摘 要	
既存資料の収集・現地調査	業務	1.000				
合計	業務	1.000				
単位当り	業務	1.000	当り			

都市整備部基盤整備課

資料整理とりまとめ					第 0014 号 施工単価表 1.000 業務 当り	
名 称	単 位	数 量	単 価	金 額	摘 要	
資料整理とりまとめ	業務	1.000				
合計	業務	1.000				
単位当り	業務	1.000	当り			

断面図等の作成					第 0015 号 施工単価表 1.000 業務 当り	
名 称	単 位	数 量	単 価	金 額	摘 要	
断面図等の作成	業務	1.000				
合計	業務	1.000				
単位当り	業務	1.000	当り			

都市整備部基盤整備課

総合解析とりまとめ				第 0016 号 施工単価表 1.000 業務 当り		
4～5種						
名 称	単 位	数 量	単 価	金 額	摘 要	
総合解析とりまとめ	業務	1.000				
合計	業務	1.000				
単位当り	業務	1.000	当り			
条 件 名 称			条 件 値			
試験種目数			4～5種			

打合せ等 業務着手時打合せ計上 中間打合せ 1 回 成果物納入時打合せ計上				第 0017 号 施工単価表 1.000 業務 当り		
名 称	単 位	数 量	単 価	金 額	摘 要	
主任技師	人					
技師 (A)	人					
技師 (B)	人					

都市整備部基盤整備課

打合せ等 業務着手時打合せ計上 中間打合せ 1 回 成果物納入時打合せ計上				第 0017 号 施工単価表 1.000 業務 当り		
名 称	単 位	数 量	単 価	金 額	摘 要	
合計	業務	1.000				
単位当り	業務	1.000	当り			
条 件 名 称			条 件 値			
業務着手時打合せの有無 中間打合せの回数 成果物納入時の打合せ有無 関係機関協議資料作成の回数 関係機関打合せ協議の回数			業務着手時打合せ計上 中間打合せ 1 回 成果物納入時打合せ計上 関係機関協議資料作成 0 回 関係機関打合せ協議 0 回			

準備及び跡片付け				第 0018 号 施工単価表 1.000 業務 当り		
名 称	単 位	数 量	単 価	金 額	摘 要	
準備及び跡片付け	業務	1.000				
合計	業務	1.000				
単位当り	業務	1.000	当り			

都市整備部基盤整備課

平坦地足場 50m以下 板材足場(高さ0.3m以下)				第 0019 号 施工単価表 1.000 箇所 当り		
名 称	単 位	数 量	単 価	金 額	摘 要	
平坦地足場 板材足場(0.3m以下)	箇所	1.000				
合計	箇所	1.000				
単位当り	箇所	1.000	当り			
条 件 名 称 ボーリング深度 足場規格				条 件 値 50m以下 板材足場(高さ0.3m以下)		

調査孔閉塞				第 0020 号 施工単価表 1.000 箇所 当り		
名 称	単 位	数 量	単 価	金 額	摘 要	
調査孔閉塞	箇所	1.000				
合計	箇所	1.000				

都市整備部基盤整備課

調査孔閉塞				第 0020 号 施工単価表 1.000 箇所 当り		
名 称	単 位	数 量	単 価	金 額	摘 要	
単位当り	箇所	1.000	当り			

トラック運転				第 0021 号 施工単価表 1.000 日 当り		
名 称	単 位	数 量	単 価	金 額	摘 要	
軽油 一般用	リットル					
特殊運転手	人					
トラック機械損料	時間					
トラック機械損料	日					
合計	日	1.000				

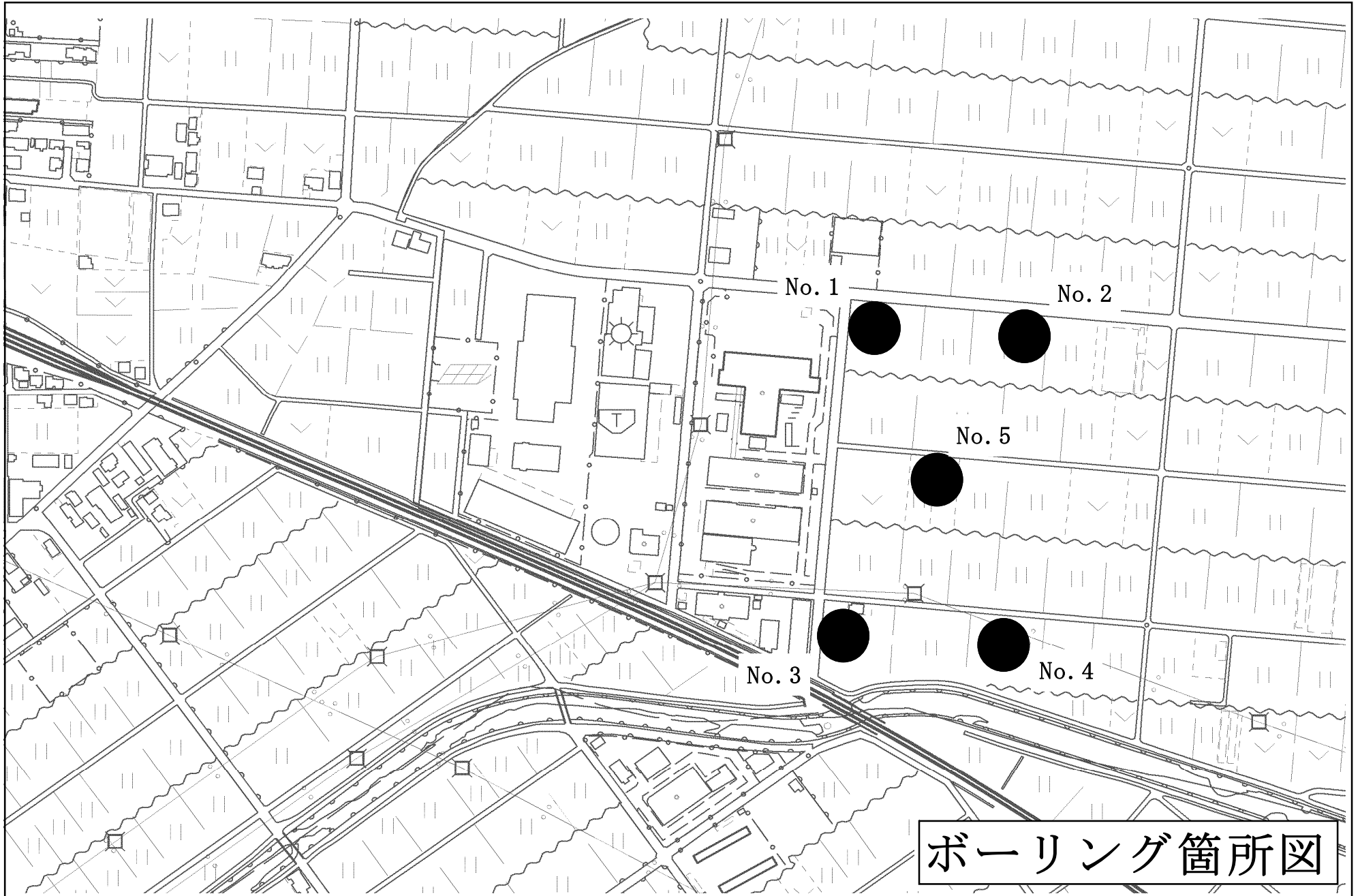
都市整備部基盤整備課

トラック運転

第 0021 号 施工単価表
1.000 日 当り

名 称	単 位	数 量	単 価	金 額	摘 要
単位当り	日	1.000	当り		

都市整備部基盤整備課



ボーリング箇所図

特記仕様書（地質・土質調査条件一覧表）

NO. 1

明示項目	明示事項（条件及び内容）
ア 適用図書	㉑ 設計業務等委託契約書 ㉒ 地質・土質調査共通仕様書（三重県）【27年11月制定】 c その他（ ） （ ）
イ 業務計画等	㉑ 契約締結後14日以内に業務計画書（工程表）を監督員に提出する。 b 業務完了の10日前までに数量報告書（工種、設計数量、実施数量等を記載）を監督員に提出する。 ㉒ 業務日報は、監督員が提出を要求したときすみやかに提出する。 d その他（ ）
ウ 成果の提出	㉑ 本業務における成果品の提出部数は、（1. 3部 ㉒. 2部）とする。 b 指示する期日までに提出する成果品あり。（ ） ㉒ 成果品の大きさについてはA版を原則とし、監督員と協議承諾を得たものについてはこの限りではない。 d 電子記憶媒体で提出すること。ただし、電子化が困難な部分について監督員と協議承諾を得たものについてはこの限りでない。 ㉓ その他（ 報告書はCD又はDVDでも2部提出すること ）
エ 工程関係	㉑ 別途業務との工程調整の必要あり （別途業務名 ごみ処理施設整備基本計画・環境影響評価等業務委託） b 関係機関との協議の必要あり（ ） c その他（ ）
オ 地質データ等の提出	㉑ 地質調査資料整理要領（案）に基づき次の成果を作成し監督員の確認を受けた後に、（財）三重県建設技術センターへフロッピーディスクにより提出しなければならない。 <ul style="list-style-type: none"> ・ボーリング及び標準貫入試験のデータ ・土質試験データ ・孔内原位置試験データ
カ 資料の貸与	a 甲の貸与する資料は、次の資料とする。

- （注） 1 上記委託業務、事項、条件及び内容の○印該当欄は、作業に当たって制約を受ける事となるので明示する。
- 2 明示事項に変更が生じた場合及び明示されていない制約等が発生したときは、甲（発注者）と別途協議し適切な措置を講ずるものとする。
- 3 別途協議とは、設計・現場説明又は作業打合せ等により協議するものとする。

特記仕様書（地質・土質調査条件一覧表）

NO. 2

明示項目	明示事項（条件及び内容）	
キ 業務条件	㉑ 業務条件は下記のとおりとする。 1. 調査箇所については、現地立会いにより決定する。 2. ごみ処理施設整備基本計画・環境影響評価等業務委託の設計内容により、施工内容の増減が発生する可能性あり。	
ク CALS 実証フィールド実験	a 電子納品実験（調査計画・設計段階） b 情報共有実験；図面データの交換実験	a 「三重県CALS実証フィールド実験マニュアル」による。
㉒ その他	㉑ 成果品の中で他の文献、資料等を引用した場合出典名を報告書に明記すること。 b その他	

- (注) 1 上記委託業務、事項、条件及び内容の○印該当欄は、作業に当たって制約を受ける事となるので明示する。
 2 明示事項に変更が生じた場合及び明示されていない制約等が発生したときは、甲（発注者）と別途協議し適切な措置を講ずるものとする。
 3 別途協議とは、設計・現場説明又は作業打合せ等により協議するものとする。