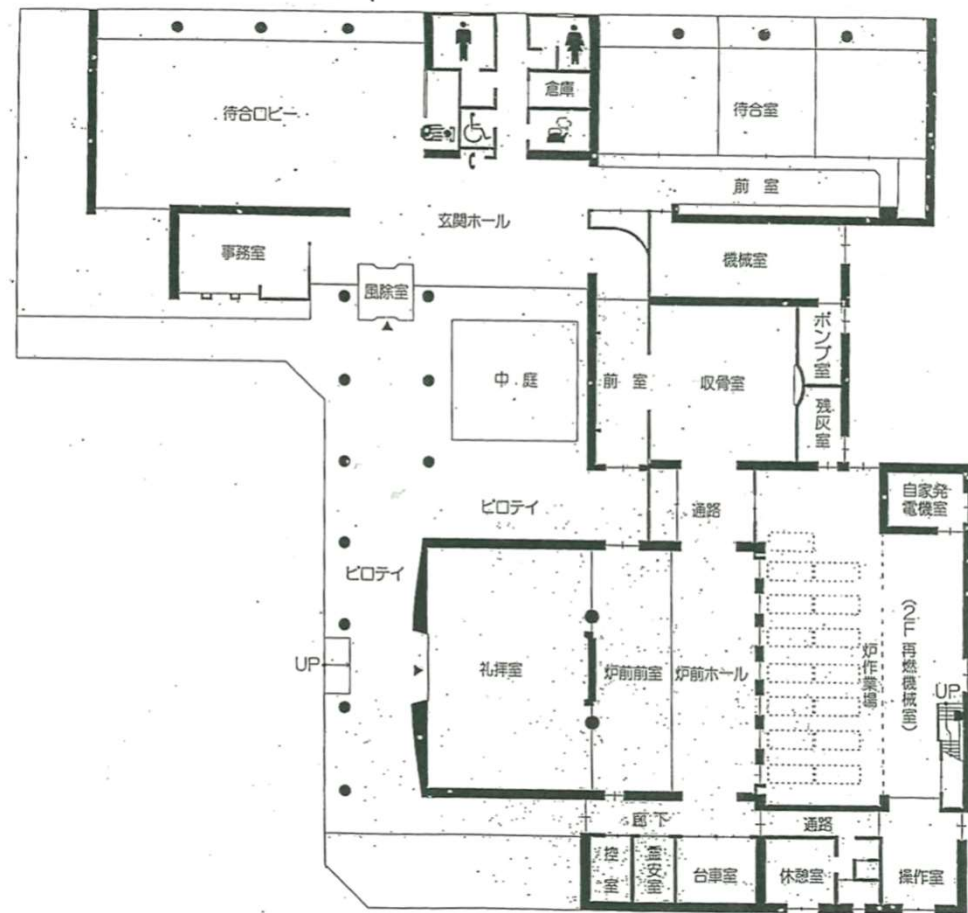


火葬業務委託

1/6

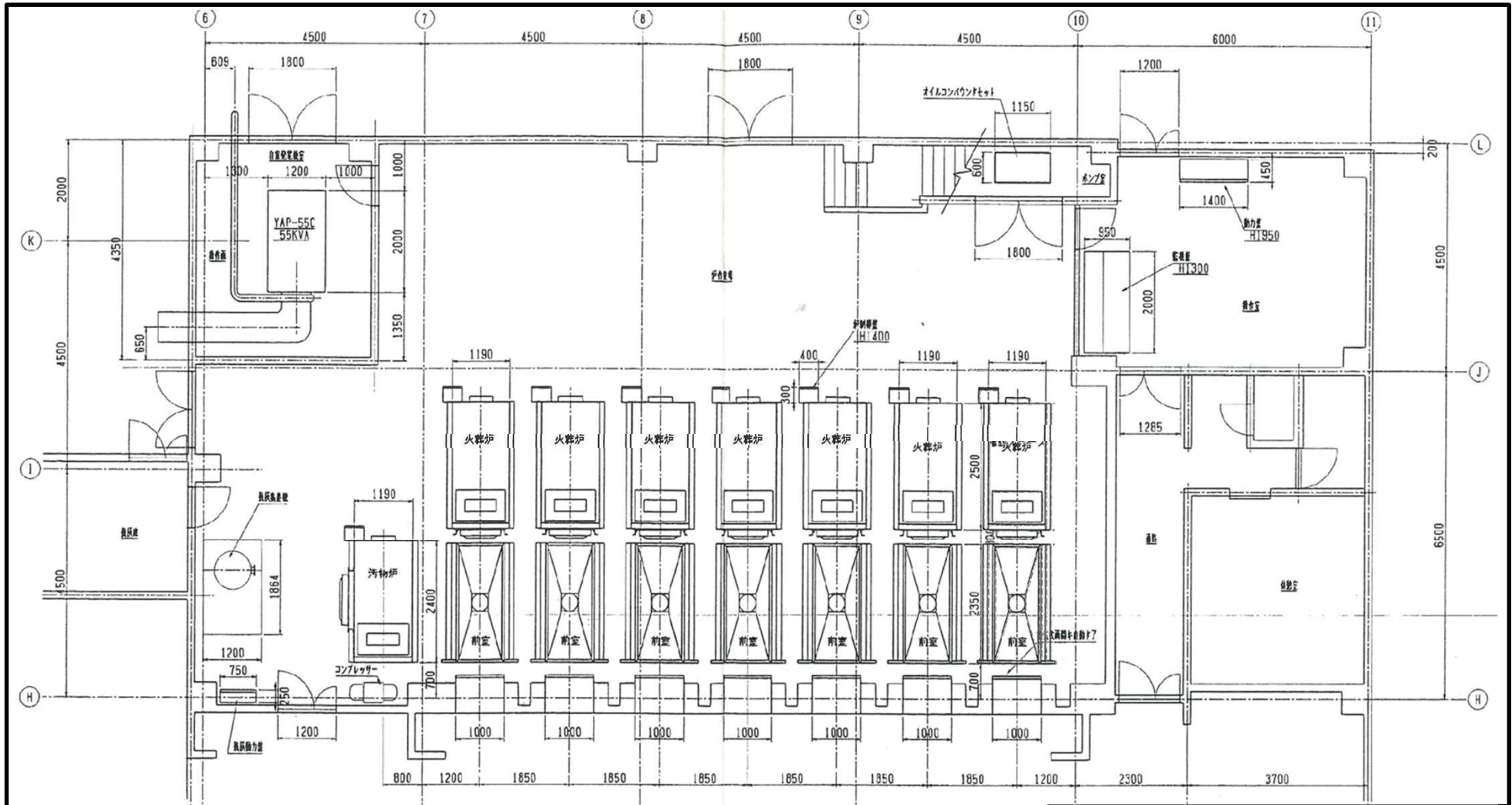
施設位置図



火葬業務委託

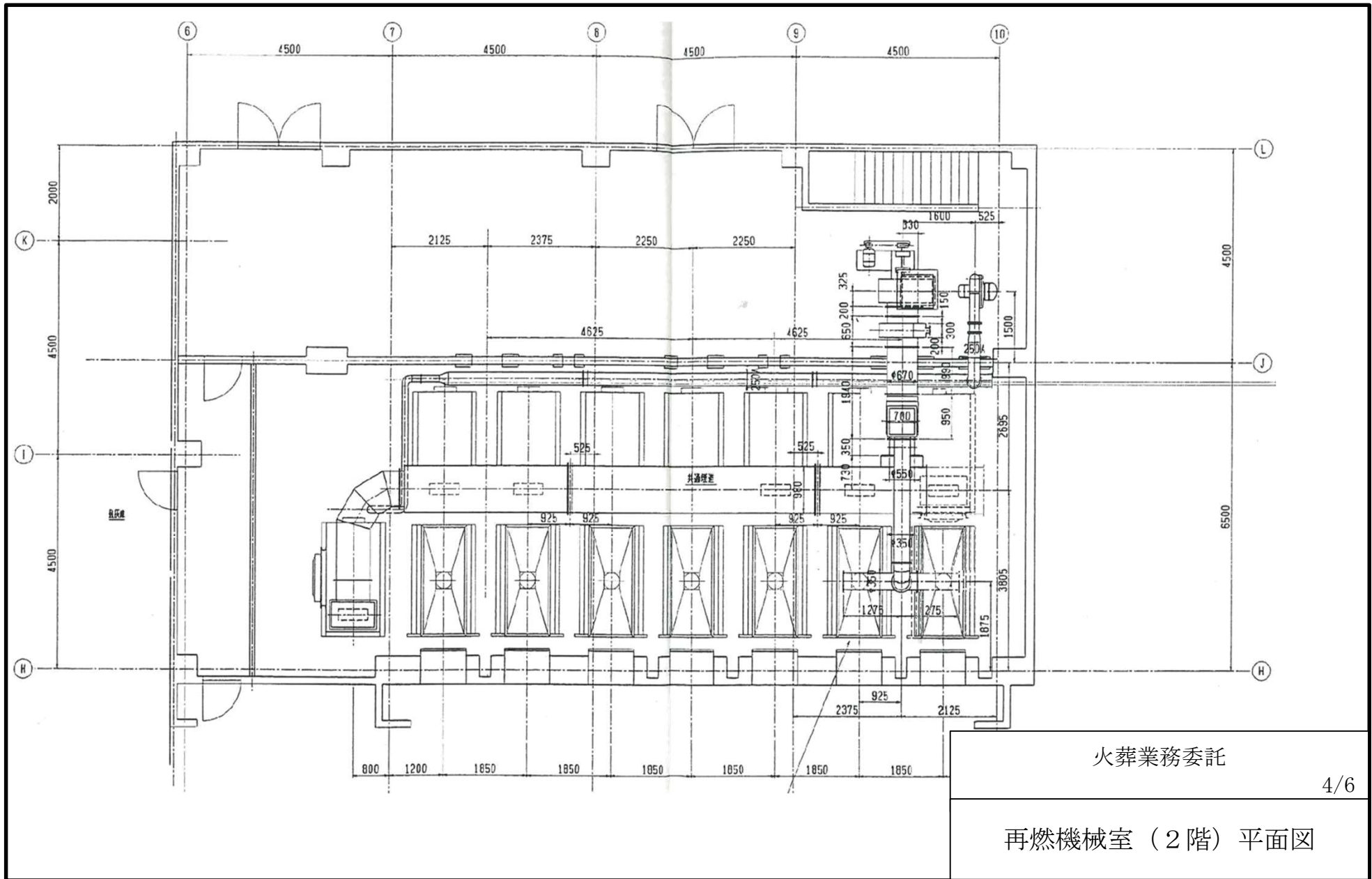
2/6

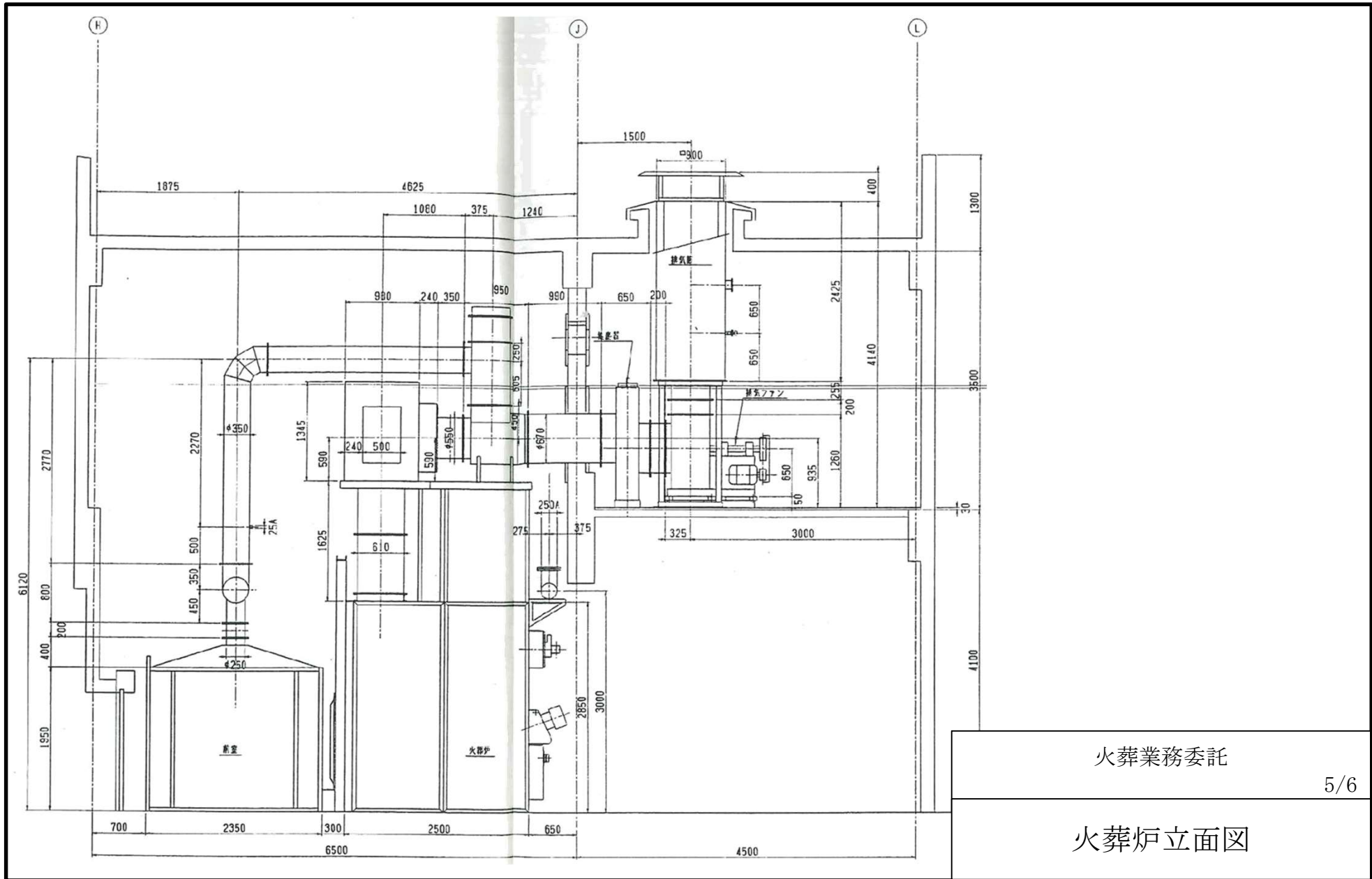
敷地配置図



火葬業務委託

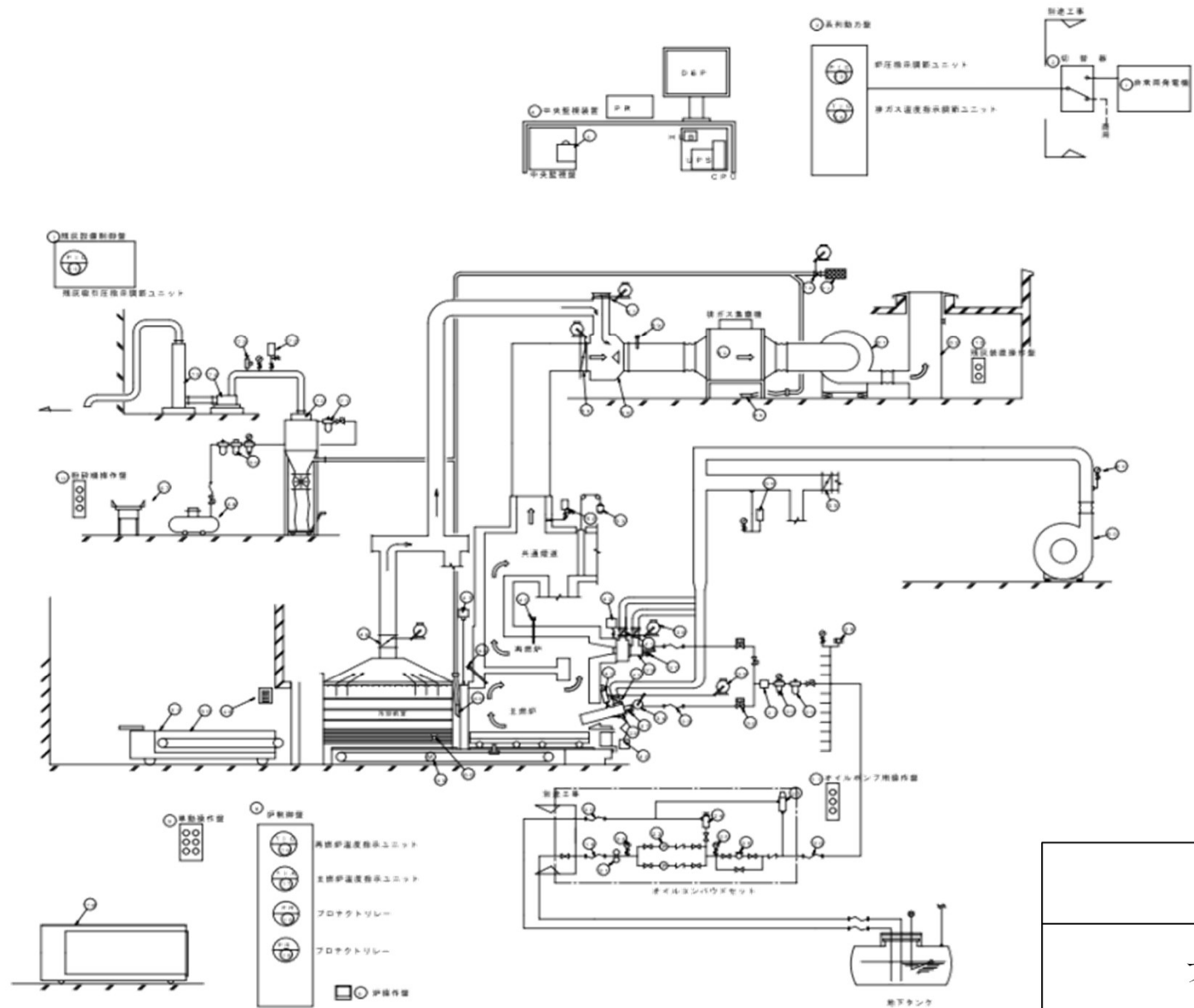
炉作業場（1階）平面図





火葬業務委託

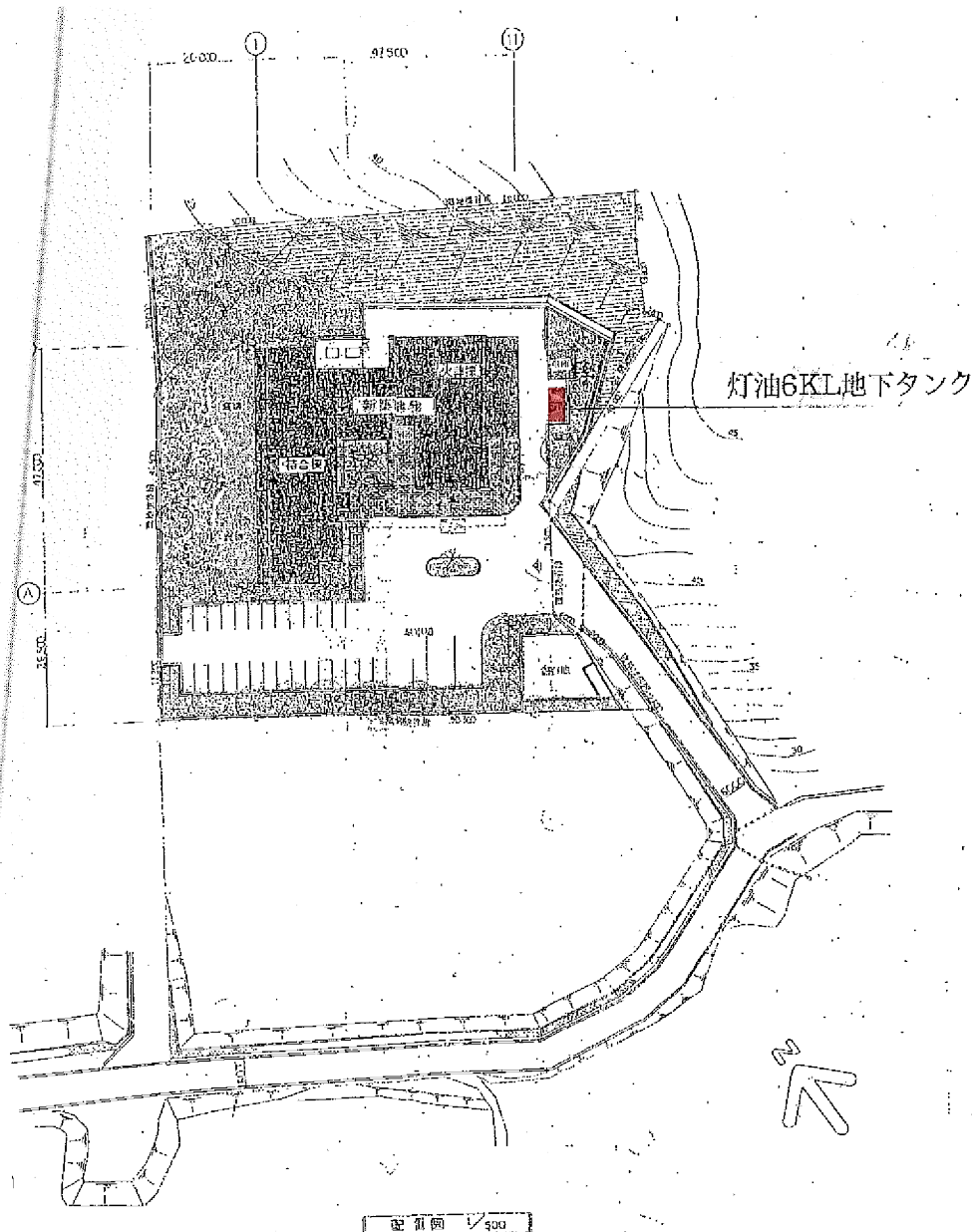
火葬炉立面図



火葬業務委託

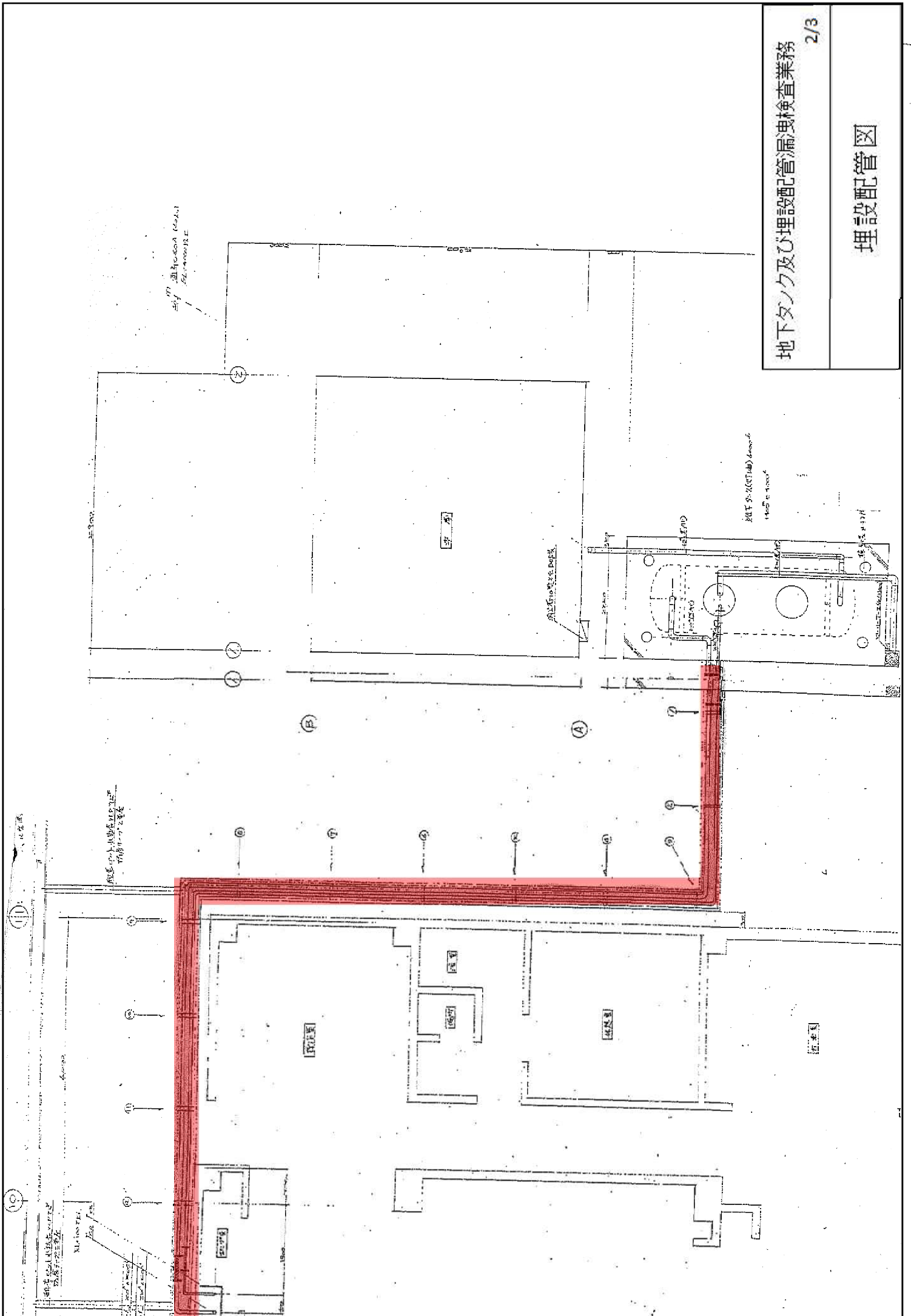
6/6

フローシート図



地下タンク及び埋設配管漏洩検査業務  
1/3

施設位置図

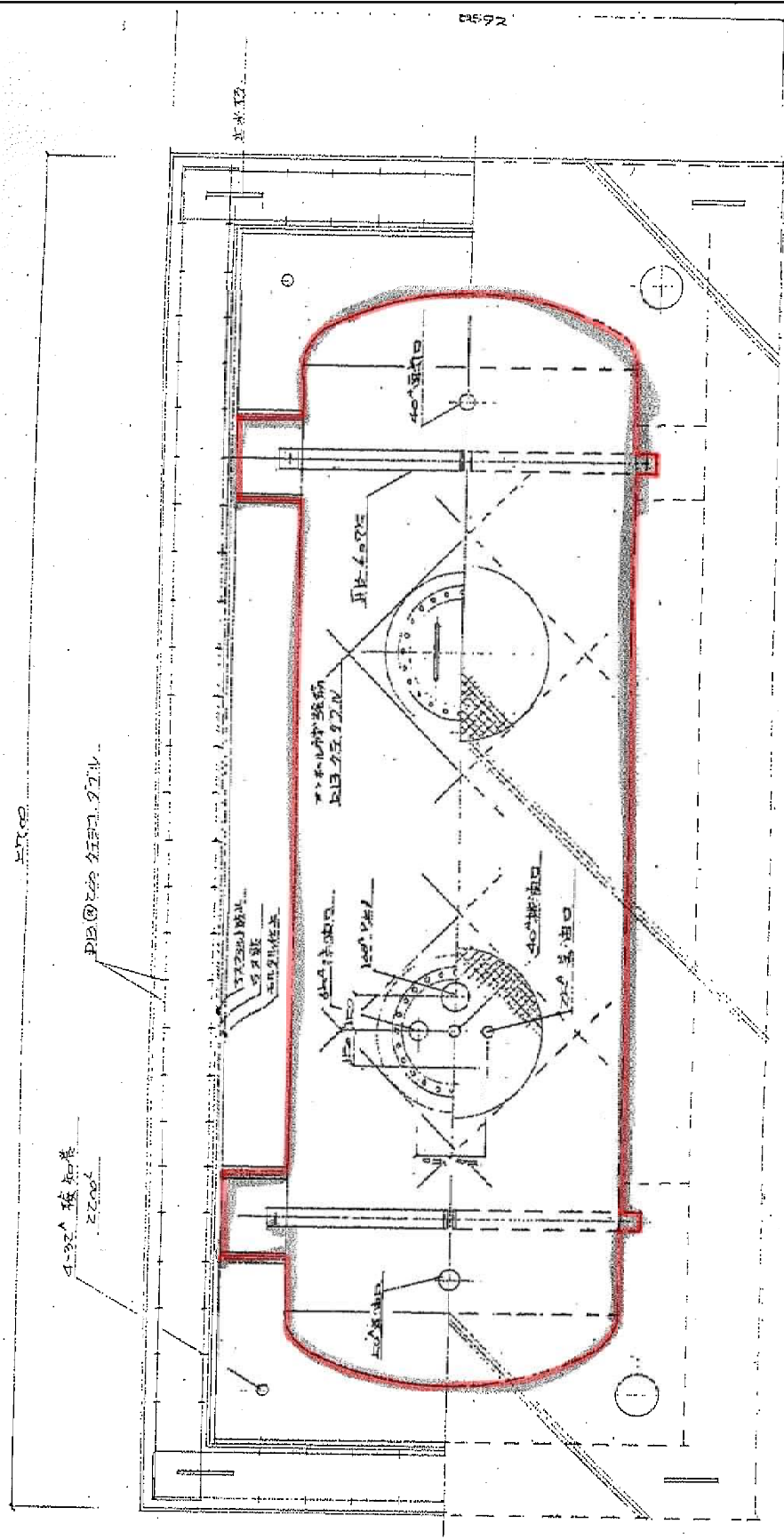


地下タンク及び埋設配管漏洩検査業務

2/3

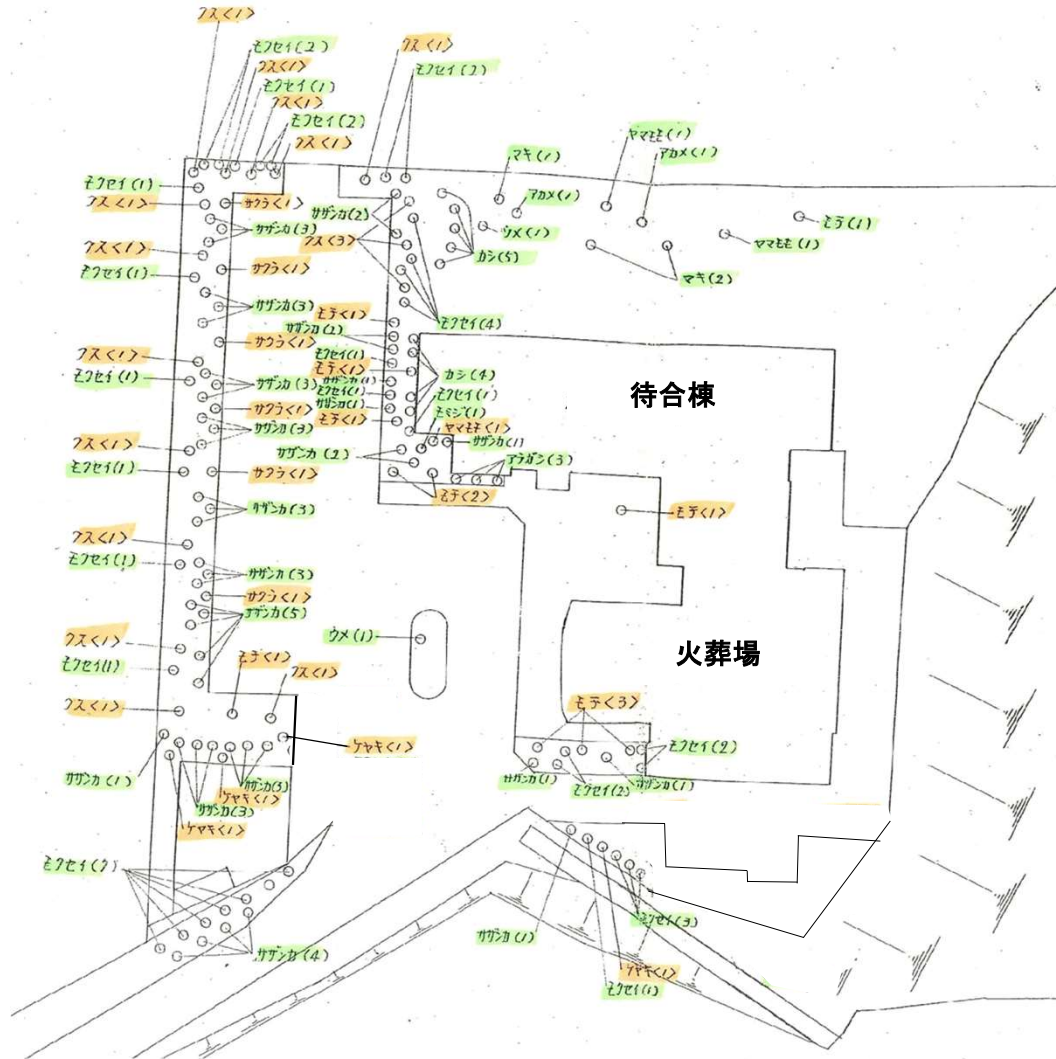
埋設配管図





# 立木等管理施工平面図

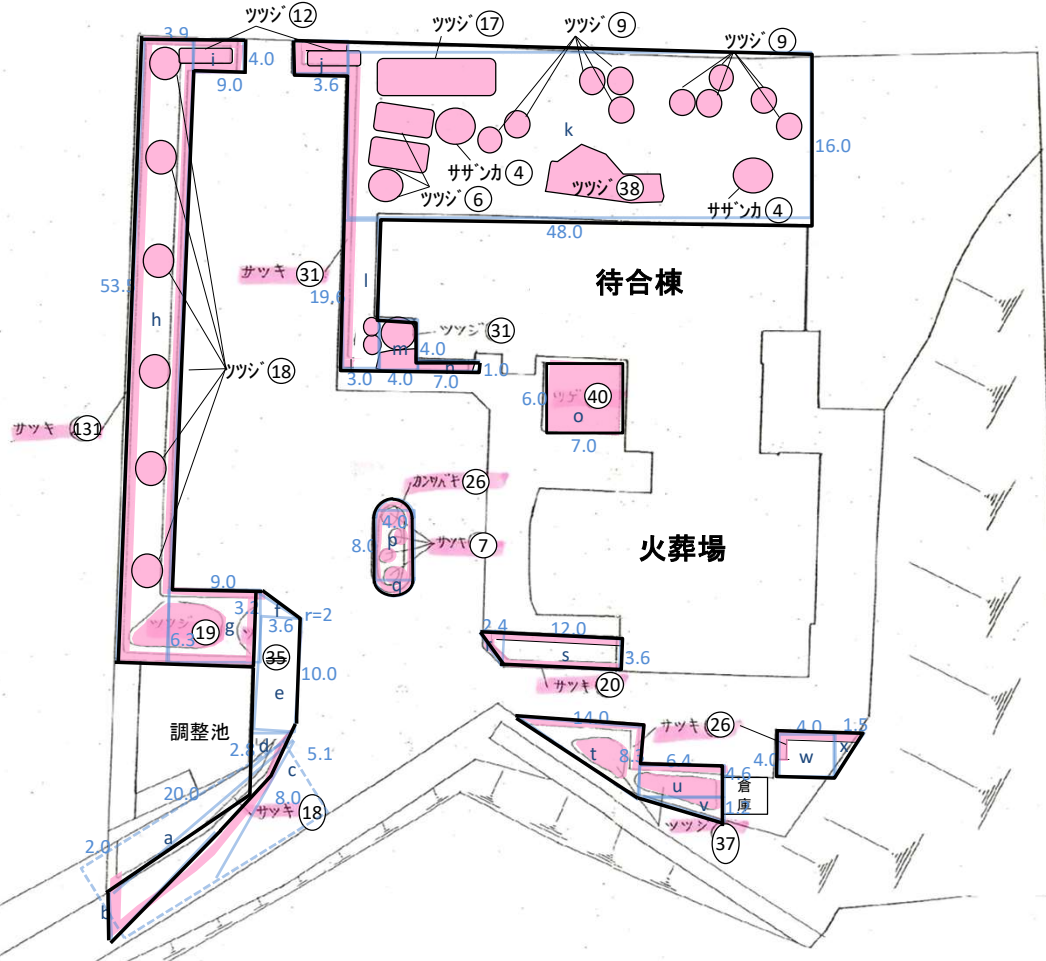
(斎場)



立木管理(せん定)	
高木	36本
中低木	105本

# 立木等管理施工平面図

(斎場)



## 立木管理(せん定)

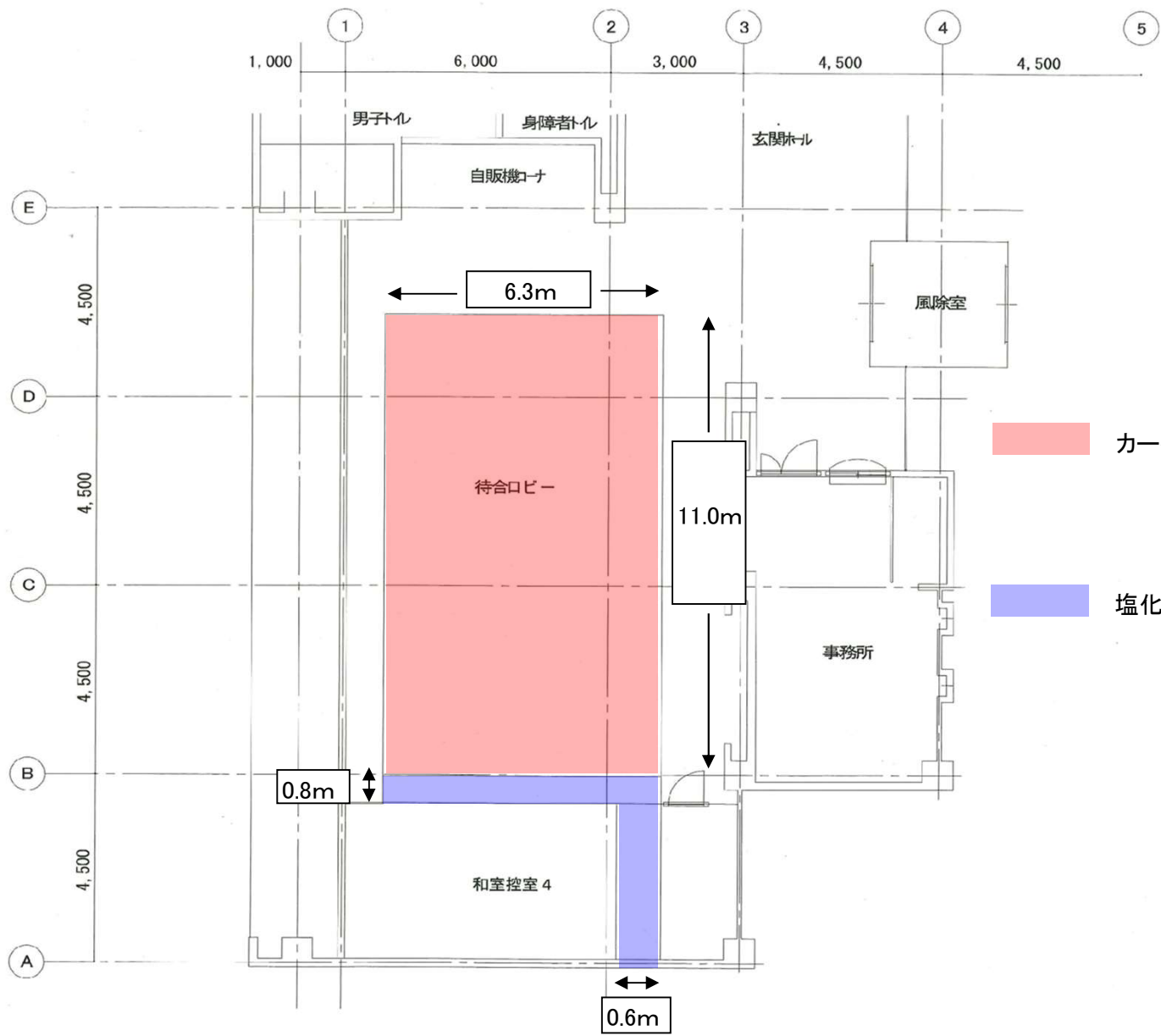
寄せ植え 503㎡

a	...	20.0	×	5.1	=	102.0
b	...	2.0	×	5.1	÷	2 = -5.1
c	...	8.0	×	5.1	÷	2 = -20.4
d	...	3.6	×	2.0	÷	2 = 5.6
e	...	3.6	×	10.0	=	36.0
f	...	3.6	×	3.2	÷	2 = 5.8
g	...	9.0	×	6.3	=	56.7
h	...	3.9	×	53.5	=	208.7
i	...	9.0	×	4.0	=	36.0
j	...	3.6	×	4.0	=	14.4
k	...	48.0	×	16.0	=	768.0
l	...	3.0	×	19.6	=	58.8
m	...	4.0	×	4.0	=	16.0
n	...	7.0	×	1.0	=	7.0
o	...	7.0	×	6.0	=	42.0
p	...	4.0	×	8.0	=	32.0
q	...	2 <sup>2</sup>	×	π	=	12.6
r	...	2.4	×	3.6	÷	2 = 4.3
s	...	12.0	×	3.6	=	43.2
t	...	14.0	×	8.3	÷	2 = 58.1
u	...	6.4	×	4.6	=	29.4
v	...	6.4	×	1.2	÷	2 = 3.8
w	...	4.0	×	4.0	=	16.0
x	...	1.5	×	4.0	÷	2 = 3.0
1486.5						

## 空地管理

1,487 - 503 = 984

空き地 = 984㎡



カーペット
 面積:  $11.0\text{m} \times 6.3\text{m} = 69.3$   
 $\approx 69\text{m}^2$

塩化ビニルシート
 面積:  $6.3\text{m} \times 0.8\text{m} = 5.04$   
 $5.0\text{m} \times 0.6\text{m} = 3.0$   
 $5.04\text{m}^2 + 3.0\text{m}^2 = 8.04\text{m}^2$   
 $\approx 8.0\text{m}^2$

待合ロビーフロアカーペット等  
清掃業務

カーペット等配置図