

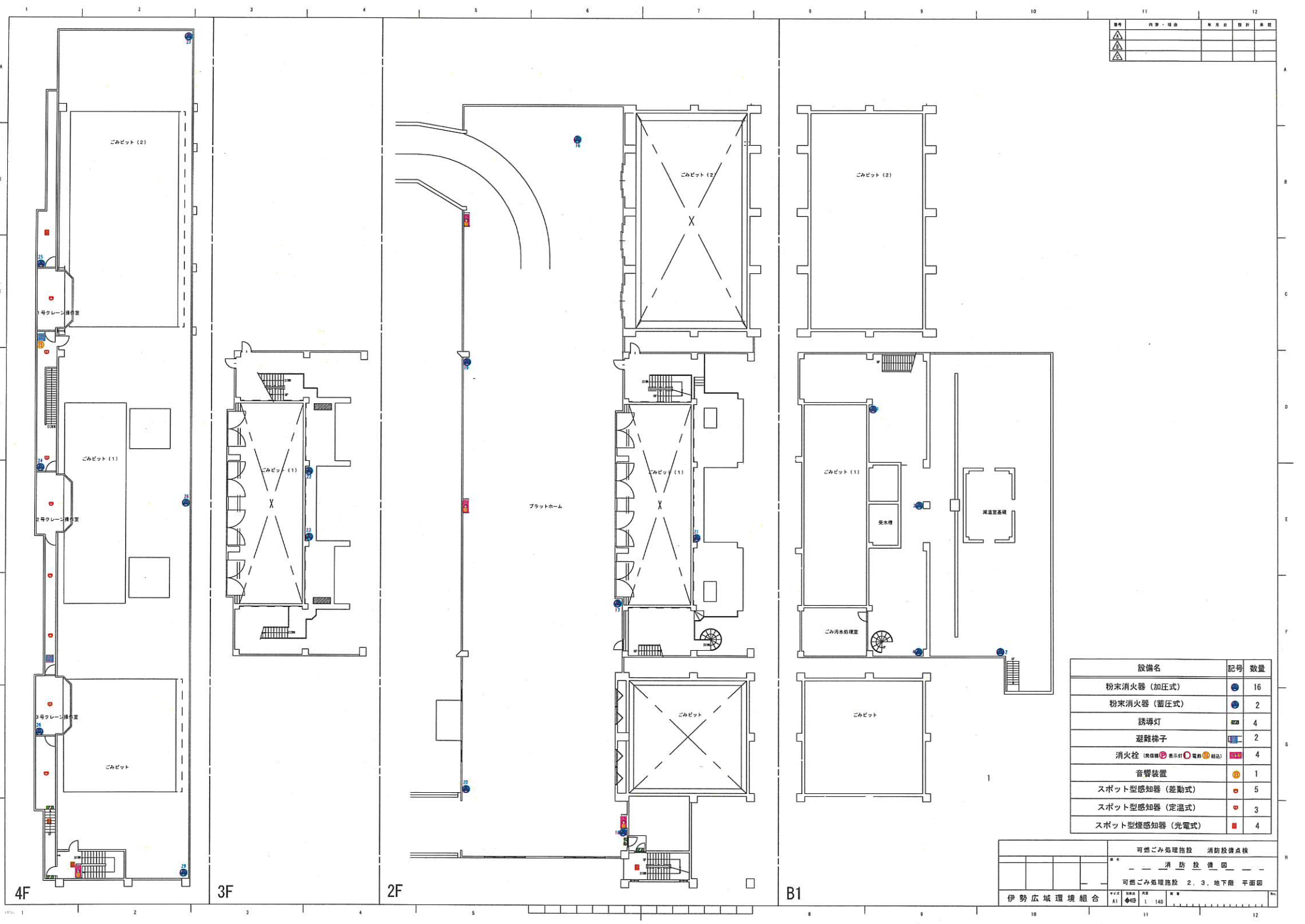
斎場

クリーンセンター

清掃工場
・可燃ごみ処理施設
・粗大ごみ処理施設
・リサイクルプラザ

清掃事業所

位置図

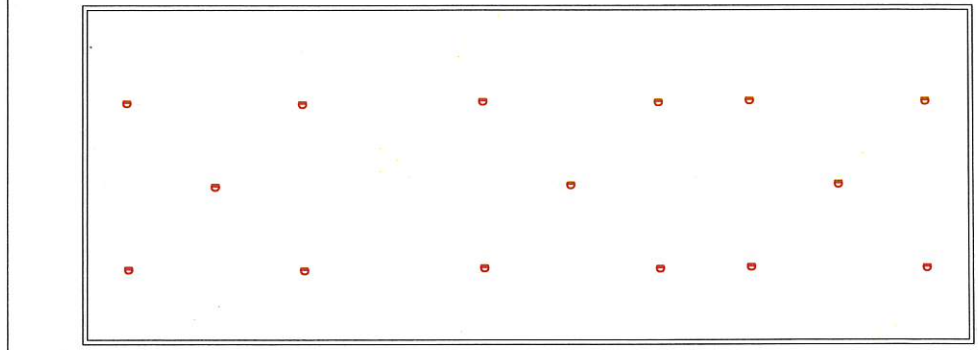
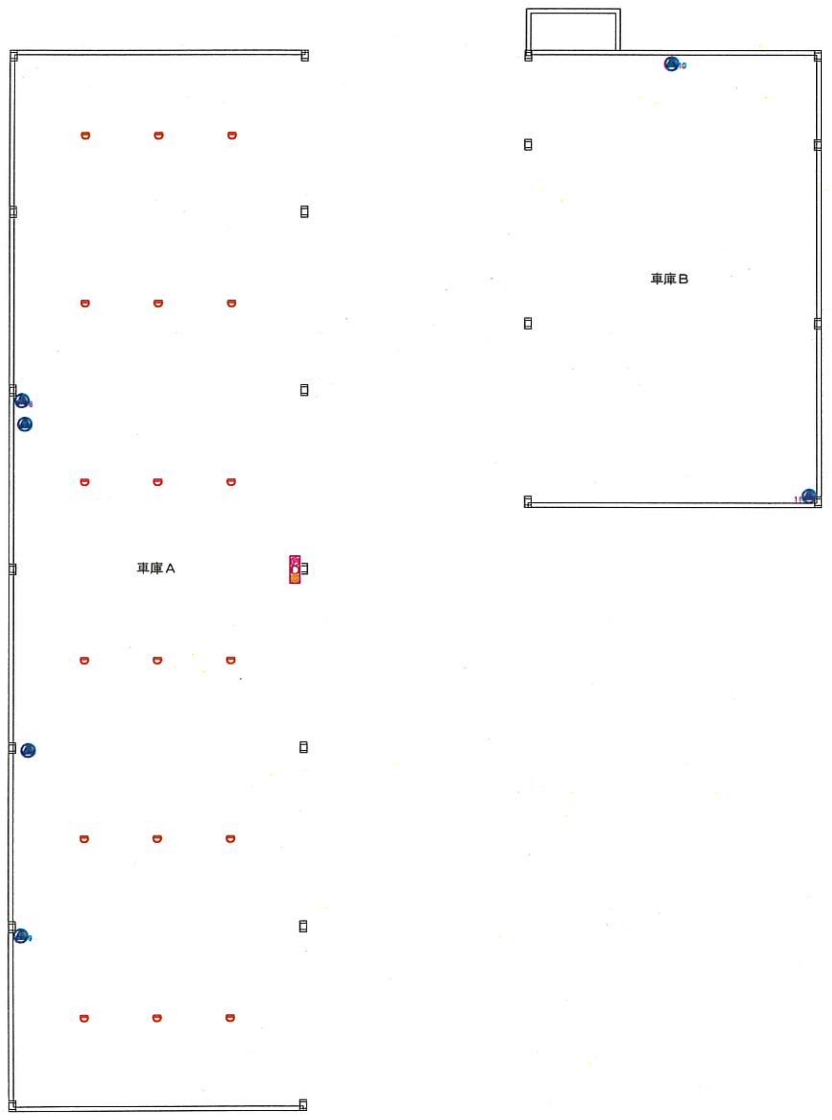


備考	内容・理由	年月日	設計	承認
▲				
▲				
▲				

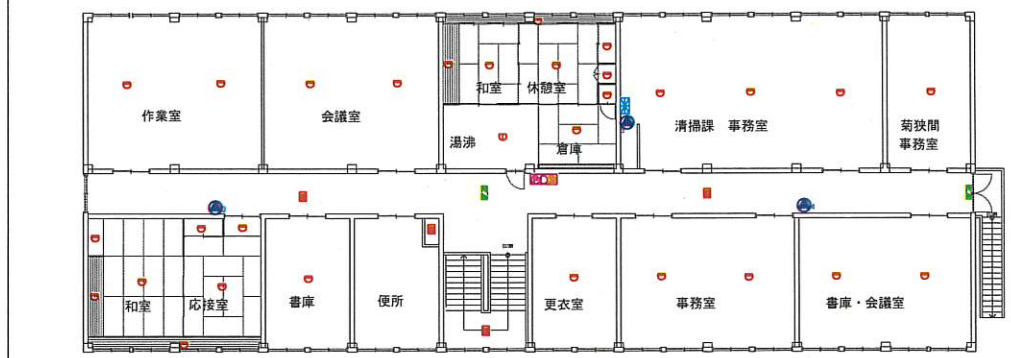
設備名	記号	数量
粉末消火器 (加圧式)	●	16
粉末消火器 (蓄圧式)	●	2
誘導灯	■	4
避難梯子	■	2
消火栓 (換気扇 ● 電灯 ○ 電話 ● 給湯)	■	4
音響装置	●	1
スポット型感知器 (差動式)	●	5
スポット型感知器 (定温式)	●	3
スポット型感知器 (光電式)	■	4

可燃ごみ処理施設		消防設備点検	
-----		-----	
可燃ごみ処理施設 2, 3, 地下階 平面図			
伊勢広域環境組合	1/140		

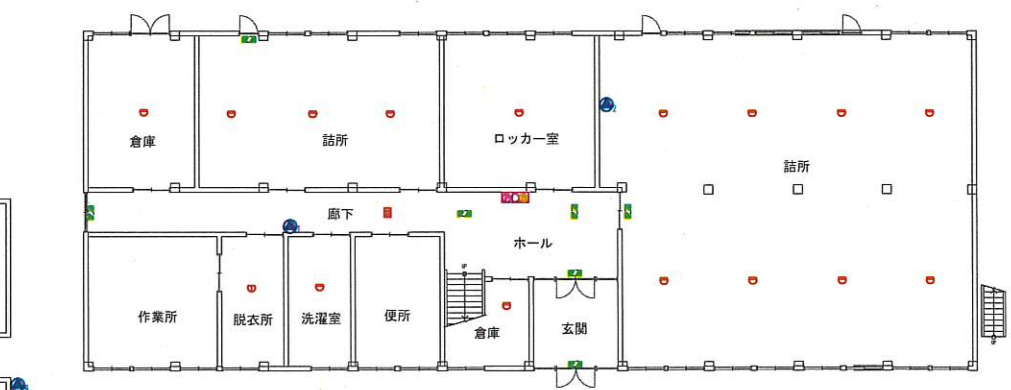
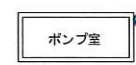
図名	内容・理由	年月日	設計	承認
△				
△				
△				



清掃事業所 屋根裏



清掃事業所 2階



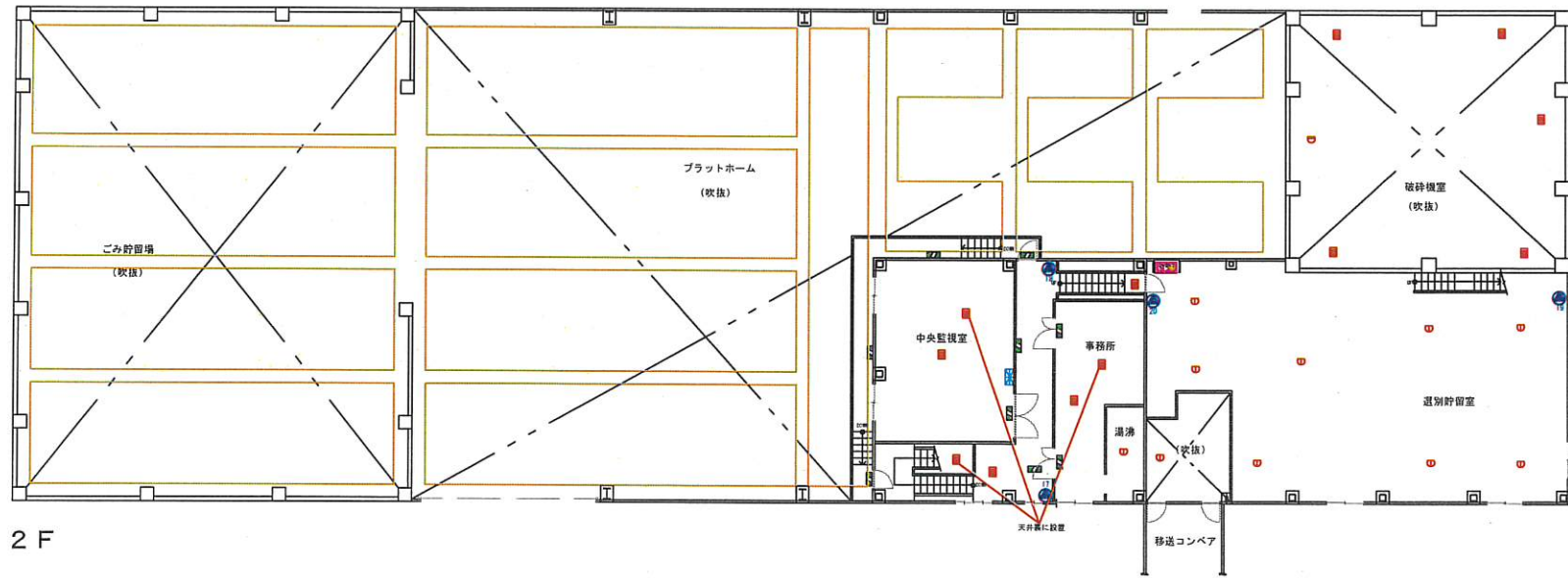
清掃事業所 1階

設備名	記号	数量
粉末消火器 (加圧式)	☉	11
受信機	☒	1
誘導灯	☑	9

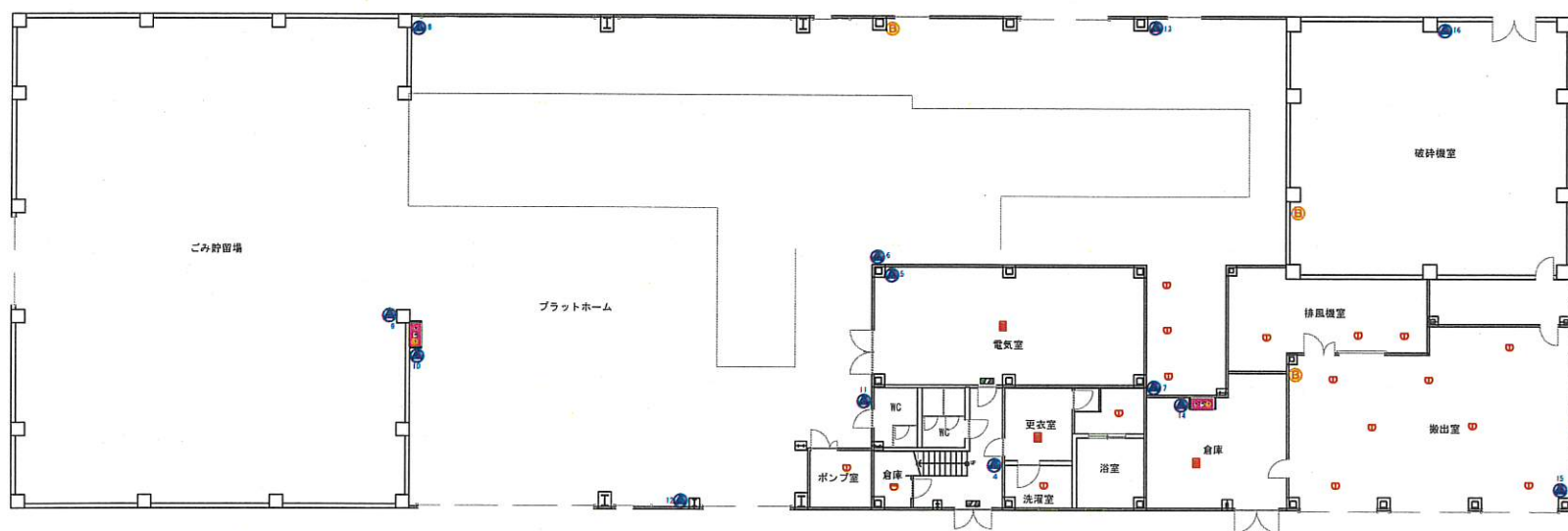
スポット型感知器 (差動式)	☉	77
スポット型感知器 (定温式)	☒	2
スポット型煙感知器 (光電式)	☑	5

発信機 表示灯 音響装置	☒☑	3
粉末消化設備	☉	2

清掃事業所 消防設備点検	
消防設備図	
清掃事業所 敷地全体 平面図	
伊勢広域環境組合	1/100

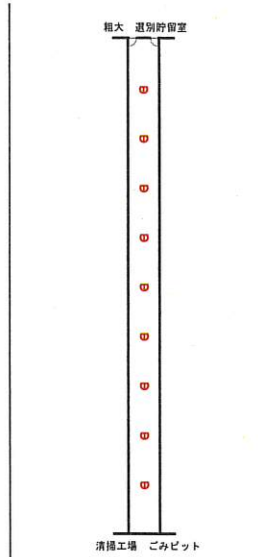


2 F



1 F

階別	内容・用途	年月日	設計	承認
▲				
▲				



移送コンベア
尺度1:300

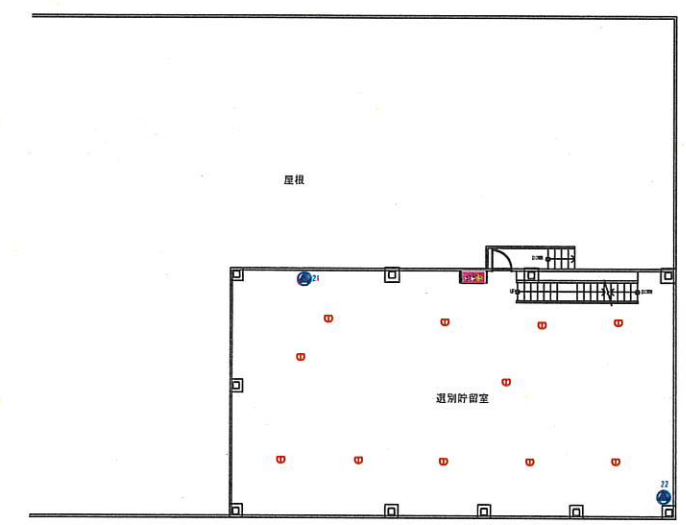


蛍光管破砕機室

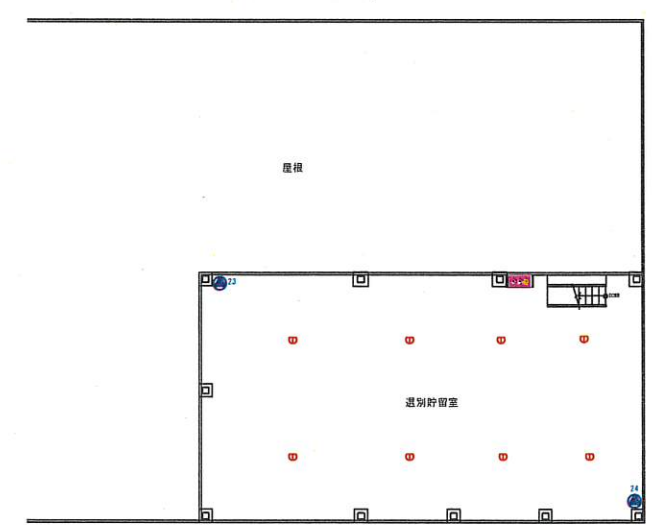
設備名	記号	数量
粉末消火器 (加圧式)	☉	16
粉末消火器 (蓄圧式)	☉	3
誘導灯	㊦	11
消火栓 (普通種) 兼点灯 (電灯) 給湯	㊦	3
音響装置	㊦	3
受信機	㊦	1
スポット型感知器 (差動式)	☉	2
スポット型感知器 (定温式)	☉	35
スポット型感知器 (光電式)	☉	15
空気管式感知器 (分布型)	☉	12

粗大ごみ処理施設 消防設備点検	
消防設備点検	
粗大ごみ処理施設 1, 2階平面図	
伊勢広域環境組合	1:120

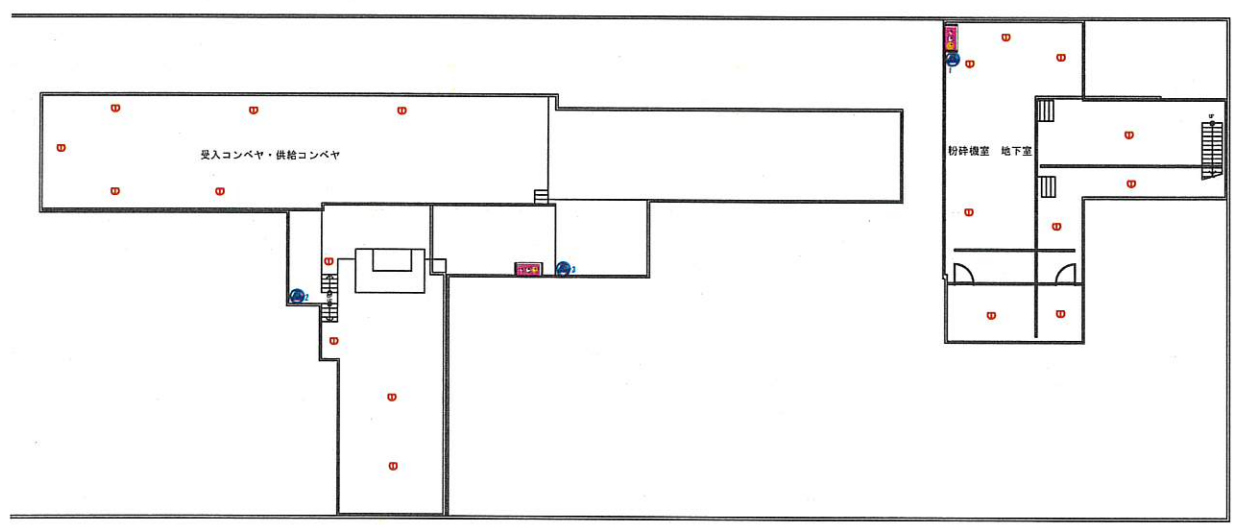
備考	内容・項目	年月日	設計	承認
△				
△				
△				



3 F



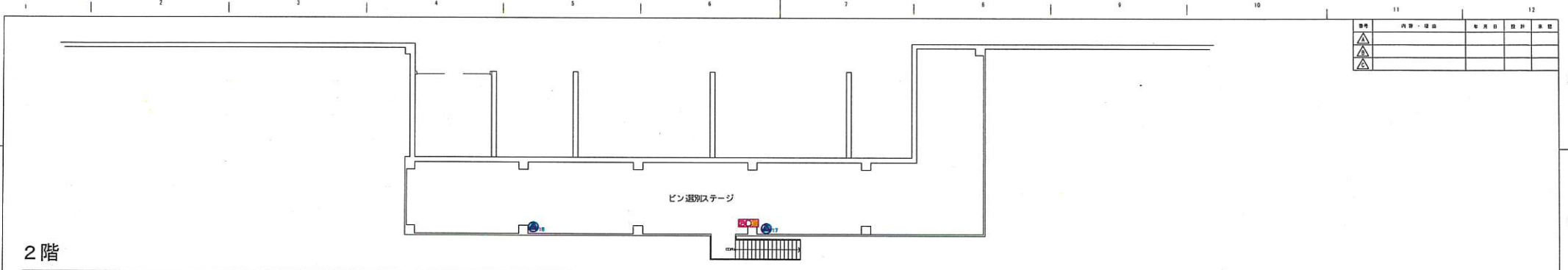
4 F



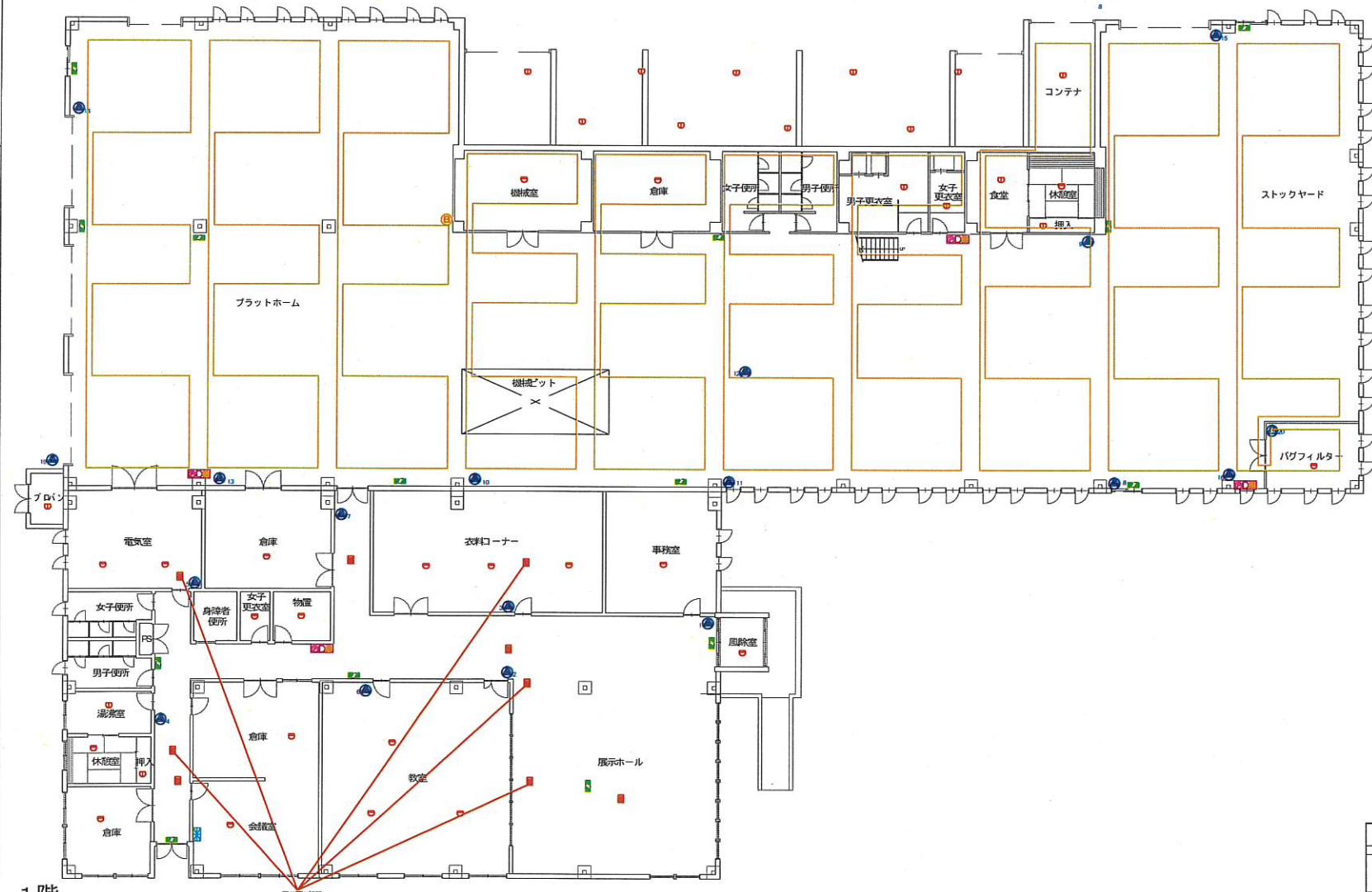
B 1

設備名	記号	数量
粉末消火器 (加圧式)	●	7
消火栓 (電信機 ● 表示灯 ○ 電灯 ● 結社)	■	4
スポット型感知器 (定温式)	○	38

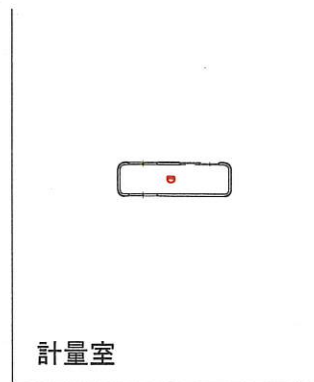
粗大ごみ処理施設 消防設備点検	
消防設備図	
粗大ごみ処理施設 3、4、地下階 平面図	
伊勢広域環境組合	AI 1 : 120



2階



1階

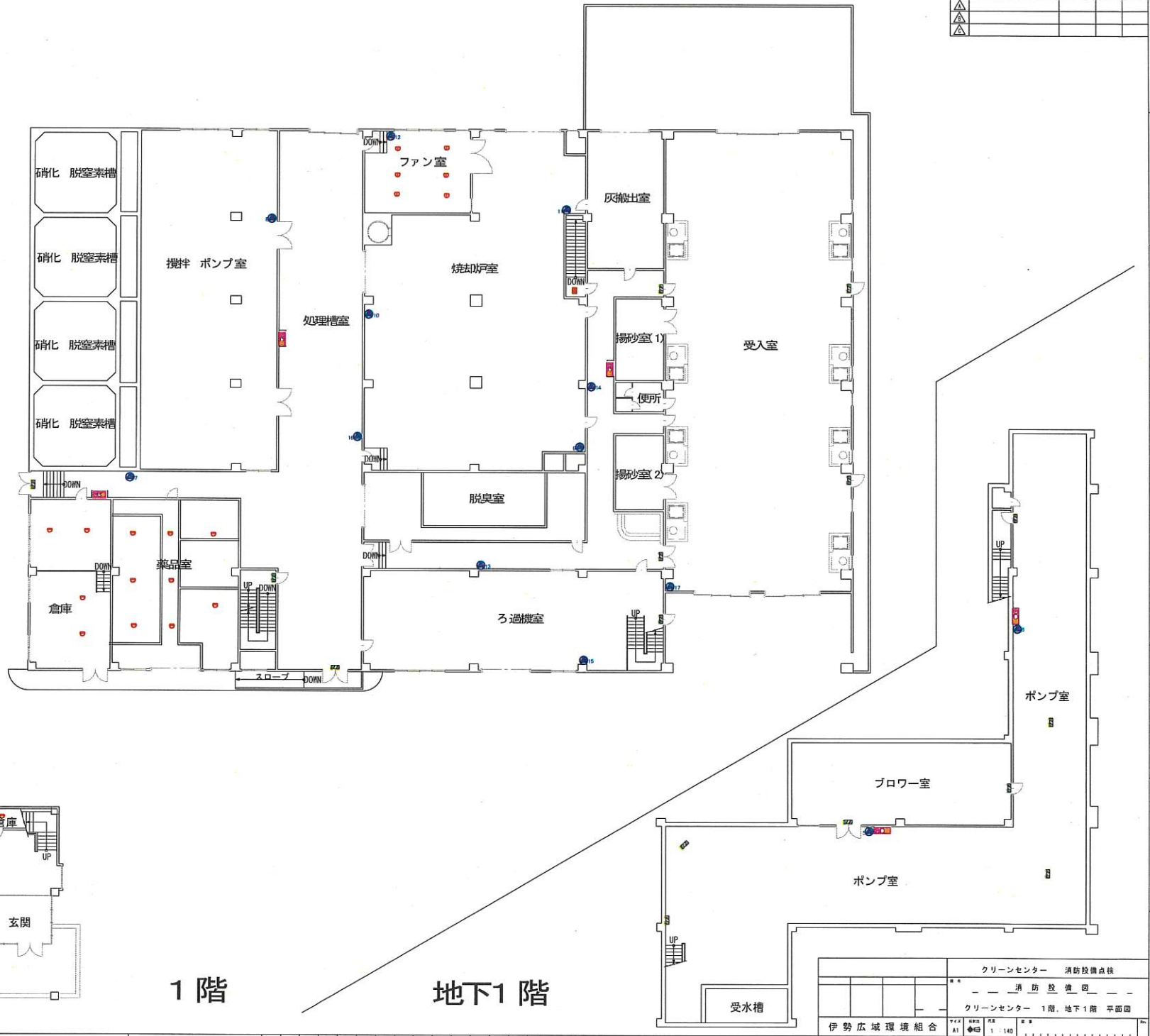


設備名	記号	数量
粉末消火器 (蓄圧式)	🔴	20
誘導灯	🟢	14
発信機 表示灯 電鈴	🔴	5
音響装置	🔊	1
受信機	📻	1
スポット型感知器 (差動式)	🔵	22
スポット型感知器 (定温式)	🔴	17
スポット型煙感知器 (光電式)	🔴	9
空気管式感知器 (分布型)	🟡	10

リサイクルプラザ 消防設備点検	
***** 消防設備点検 *****	
資源化株式会社 リサイクルプラザ 1. 2階 平面図	
伊勢広域環境組合	1/100

設備名	記号	数量
粉末消火器 (加圧式)	●	16
粉末消火器 (蓄圧式)	●	1
誘導灯	■	15
消火栓 (乾燥機 ● 表示灯 ○ 電鈴 ● 組込)	■	3
発信機 表示灯 音響装置	■	3
受信機	■	1
副受信機	■	1
スポット型感知器 (差動式)	■	22
スポット型感知器 (定温式)	■	8
スポット型煙感知器 (光電式)	■	2

階	西	東	北	南
1				
2				
3				



1階

地下1階

クリーンセンター 消防設備点検	
—	消防設備点検
—	クリーンセンター 1階、地下1階 平面図
伊勢広域環境組合	1/140

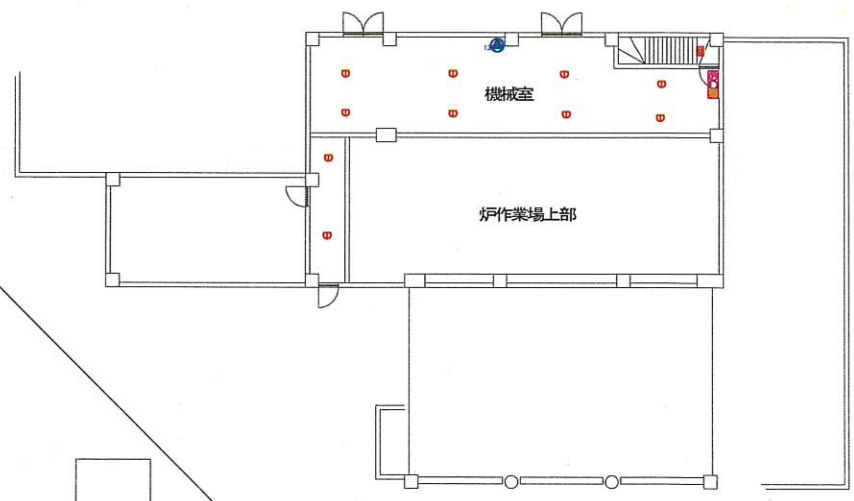
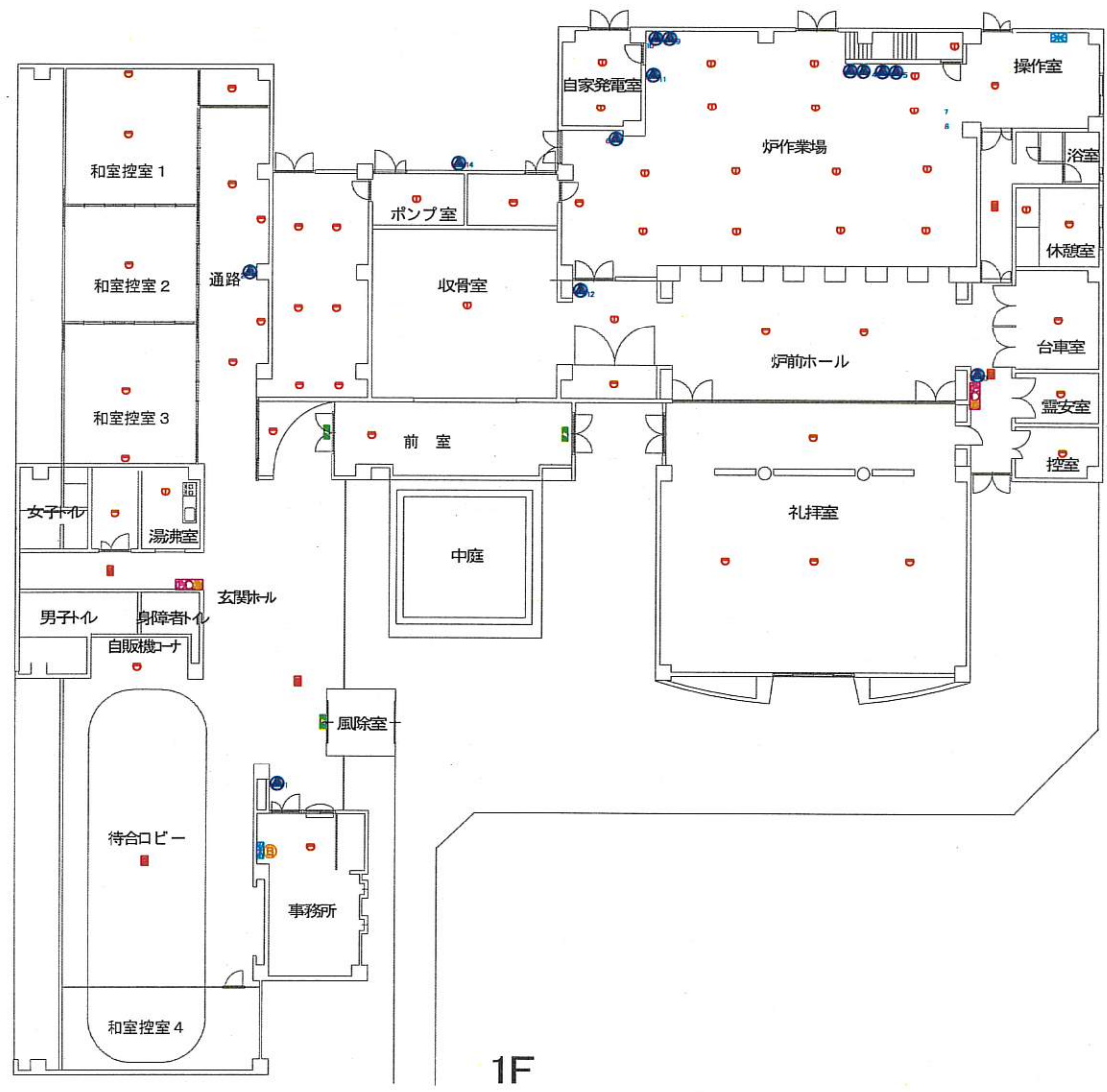
図号	内容	年月日	設計	承認
▲▲				
▲▲				
▲▲				

設備名	記号	数量
粉末消火器 (加圧式)	●	10
誘導灯	◎	2
消火栓 (既設機) 表示灯 (電鈴) 結線	■	2
発信機 表示灯 電鈴	■	1
スポット型感知器 (差動式)	○	22
スポット型感知器 (定温式)	○	28
スポット型煙感知器 (光電式)	■	6



クリーンセンター 消防設備点検	
— 消防設備図 —	
クリーンセンター 2階 平面図	
伊勢広域環境組合	1/140

階	内容・項目	年月日	設計	承認
△				
△				



2F

16

1F

設備名	記号	数量
粉末消火器 (加圧式)	🔴	14
粉末消火器 (蓄圧式)	🔵	2
誘導灯	🟢	3
発信機 表示灯 電鈴	📞	3
音響装置	🔊	1
受信機	📡	1
副受信機	📡	1
スポット型感知器 (差動式)	🔴	35
スポット型感知器 (定温式)	🔵	32
スポット型煙感知器 (光電式)	🔴	6

		斎場 消防設備点検	
		消防設備図	
		斎場 1, 2階 平面図	
伊勢広域環境組合	伊勢広域環境組合	1:100	