

クリーンセンター

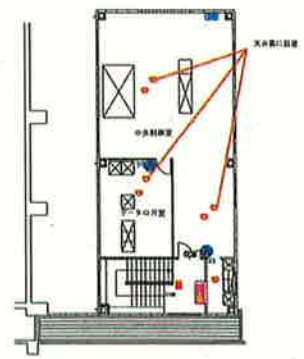
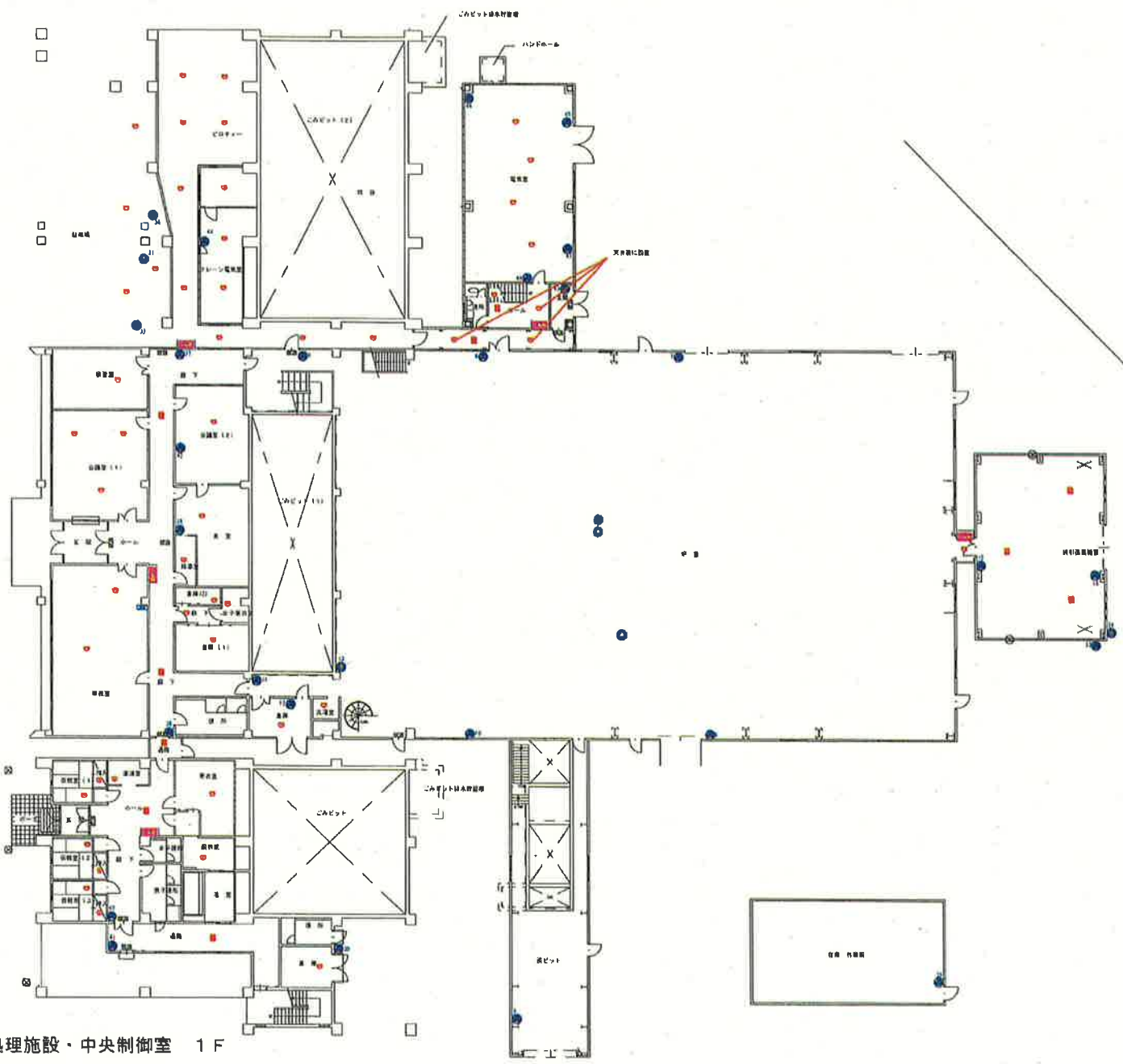
清掃工場
 ・可燃ごみ処理施設
 ・粗大ごみ処理施設
 ・リサイクルプラザ

清掃事業所

斎場

位置図

種別	内 容	単 位	数 量

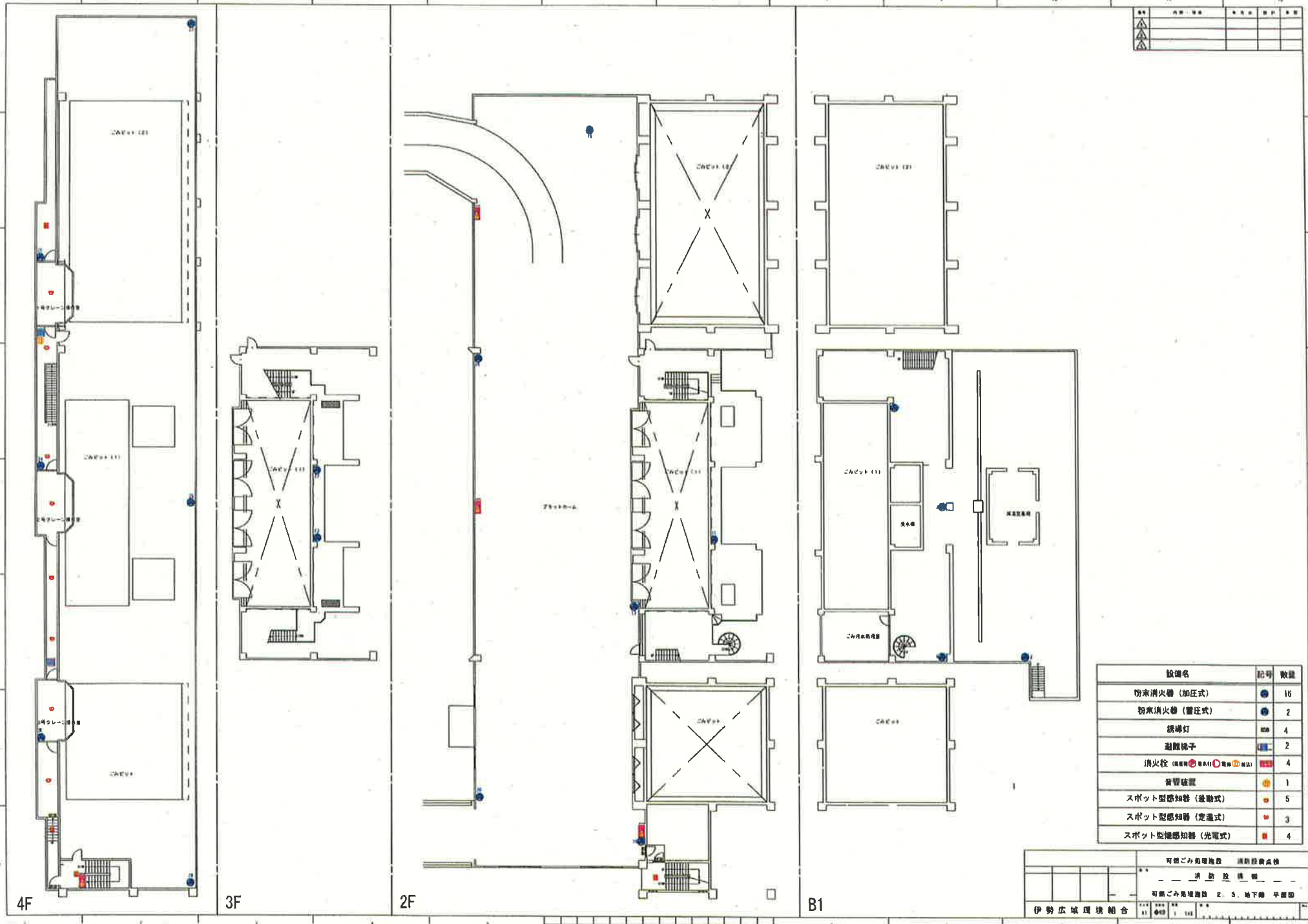


中央制御室 2F

可燃ゴミ処理施設・中央制御室 1F

設備名	記号	数量
粉末消火器 (加圧式)	●	32
粉末消火器 (筒圧式)	●	2
誘導灯	■	12
消火栓 (消火栓 ● 消火栓 ○ 消火栓 ●)	■	6
受信機	■	1
副受信機	■	1
スポット型感知器 (差動式)	●	47
スポット型感知器 (定温式)	●	10
スポット型感知器 (光電式)	■	11
粉末消化設備	●	1

可燃ゴミ処理施設 消防設備点検	
伊勢広域環境組合	



▲	消火器	▲	避難灯	▲	消火栓
▲		▲		▲	
▲		▲		▲	

設備名	記号	数量
粉末消火器 (加圧式)	●	16
粉末消火器 (管圧式)	●	2
誘導灯	■	4
避難梯子	■	2
消火栓 (床下) (■) (壁) (●) (柱) (○) (天井)	■ ● ○	4
警報装置	■	1
スポット型感知器 (差動式)	■	5
スポット型感知器 (定温式)	■	3
スポット型感知器 (光電式)	■	4

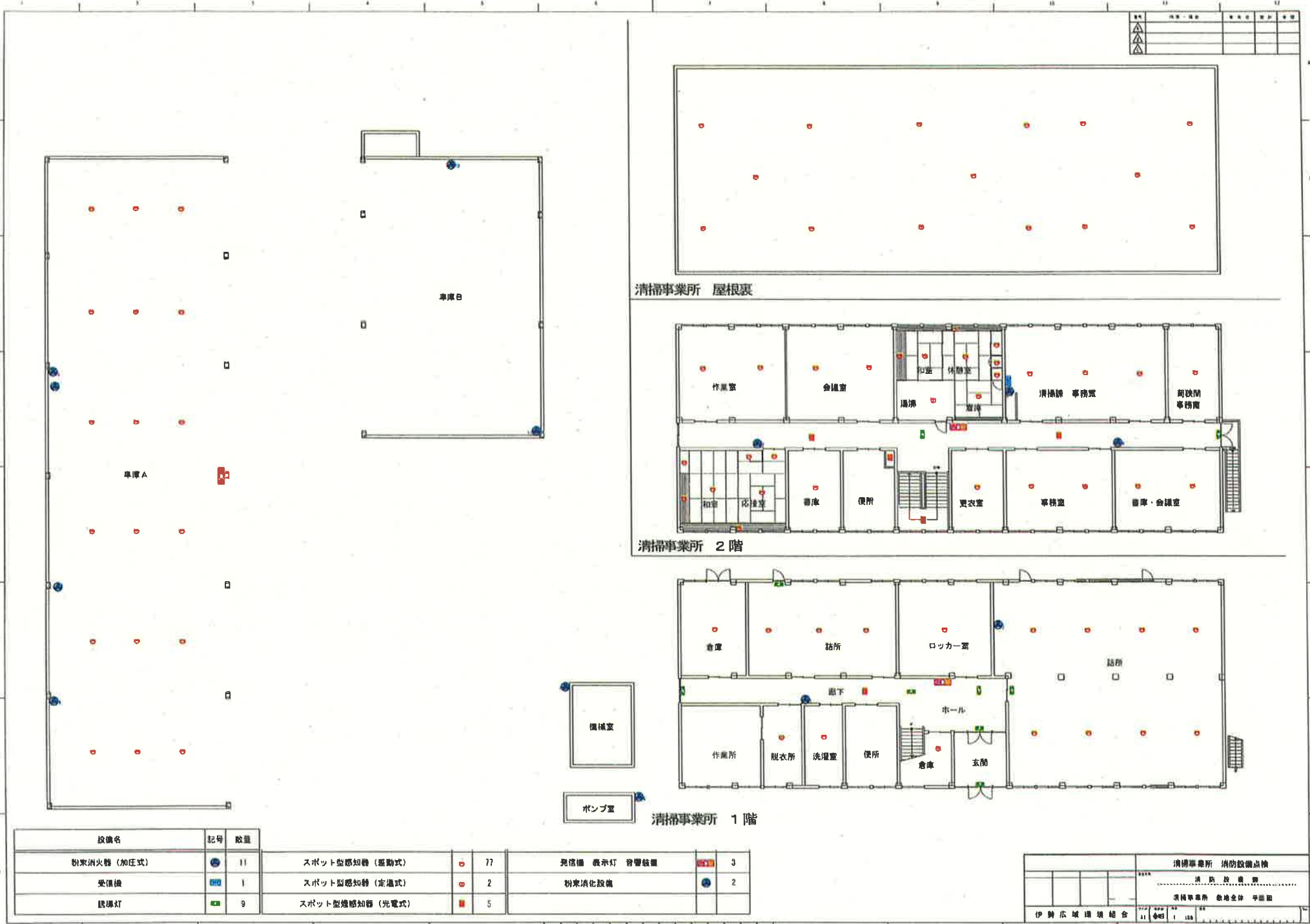
可燃ごみ処理施設	消防設備点検
伊勢広域環境組合	消防設備点検
伊勢広域環境組合	消防設備点検
伊勢広域環境組合	消防設備点検

4F

3F

2F

B1



清掃事業所 屋根裏

清掃事業所 2階

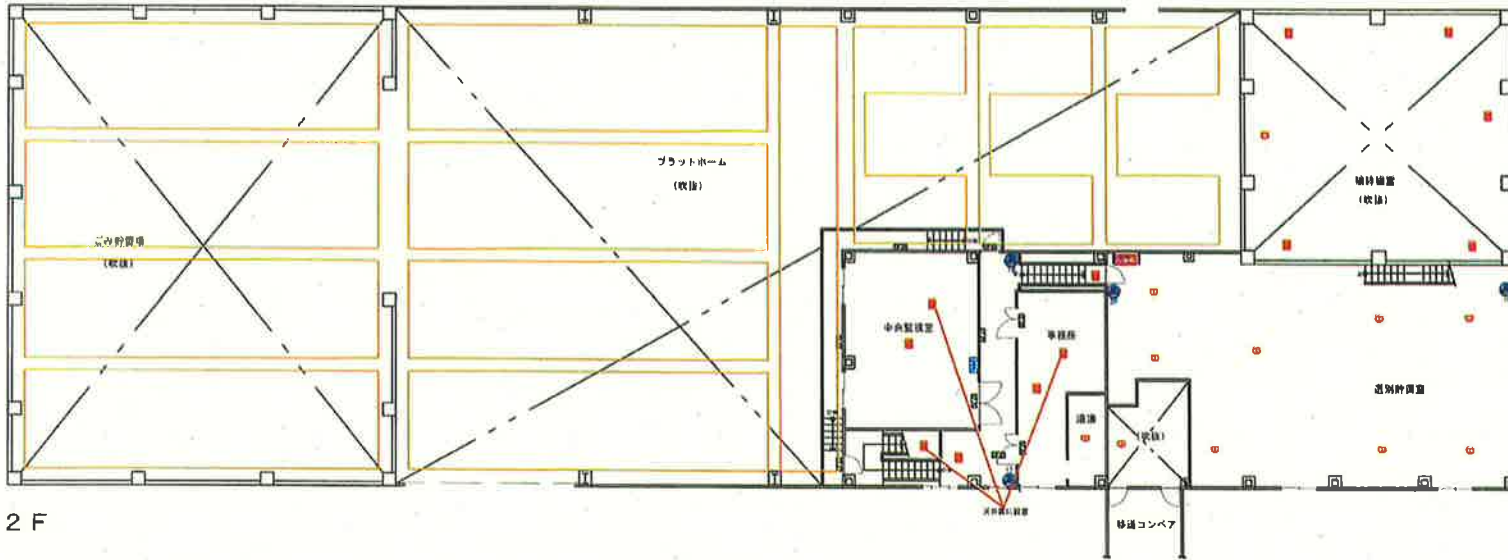
清掃事業所 1階

設備名	記号	数量
粉末消火器 (加圧式)	🔴	11
受信機	📻	1
誘導灯	🟢	9

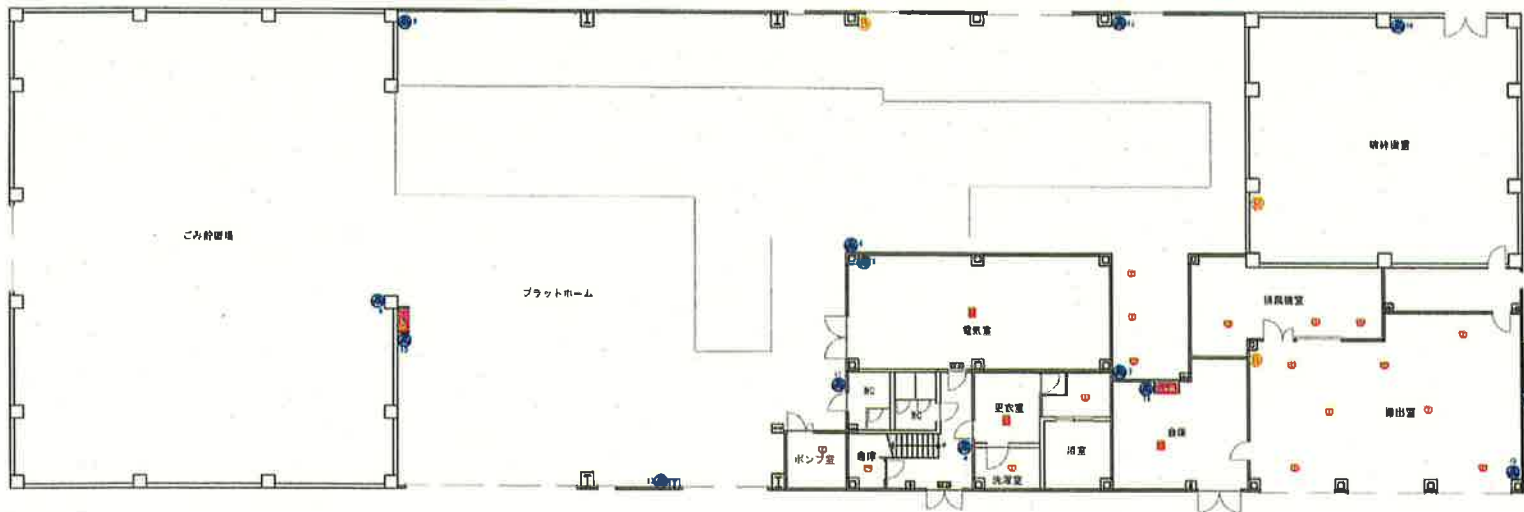
スポット型感知器 (感動式)	🔴	77
スポット型感知器 (定温式)	🔴	2
スポット型感知器 (光電式)	🔴	5

発信機 表示灯 音響装置	🔴	3
粉末消火設備	🔴	2

清掃事業所 消防設備点検	
消防設備点検
清掃事業所 敷地全体 平面図
伊勢川環境組合	21 ④ 1 100



2 F



1 F

設備名	記号	数量

最大 選別貯留室



清掃工場 ごみピット

移送コンベア
尺度 1 : 300

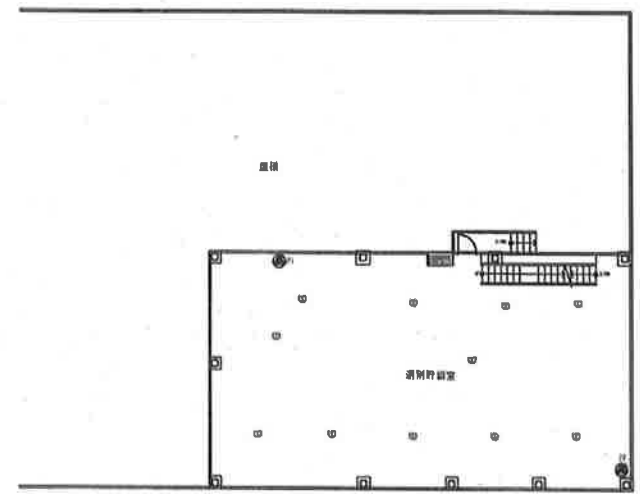


蛍光管破砕機室

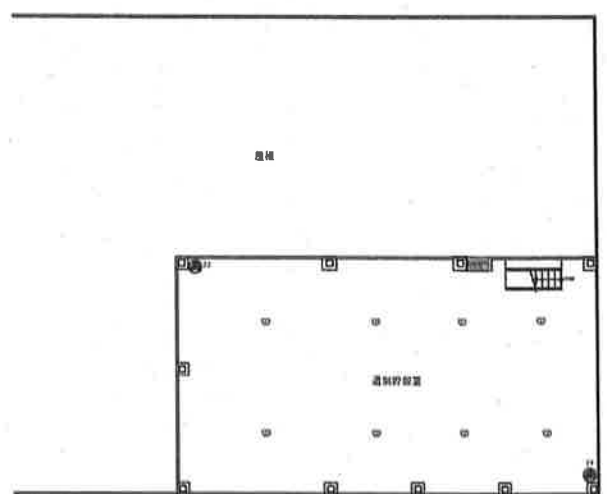
設備名	記号	数量
粉末消火器 (加圧式)	●	16
粉末消火器 (筒柱式)	●	3
誘導灯	■	11
消火栓 (消火栓 300mm 200mm 100mm)	■	3
警報装置	■	3
受信機	■	1
スポット型感知器 (差動式)	●	2
スポット型感知器 (定温式)	●	35
スポット型感知器 (光電式)	■	15
空気管式感知器 (分布型)	■	12

最大ごみ処理施設	消防設備点検
	消防設備点検
最大ごみ処理施設 1, 2階平面図	
伊勢広域環境組合	

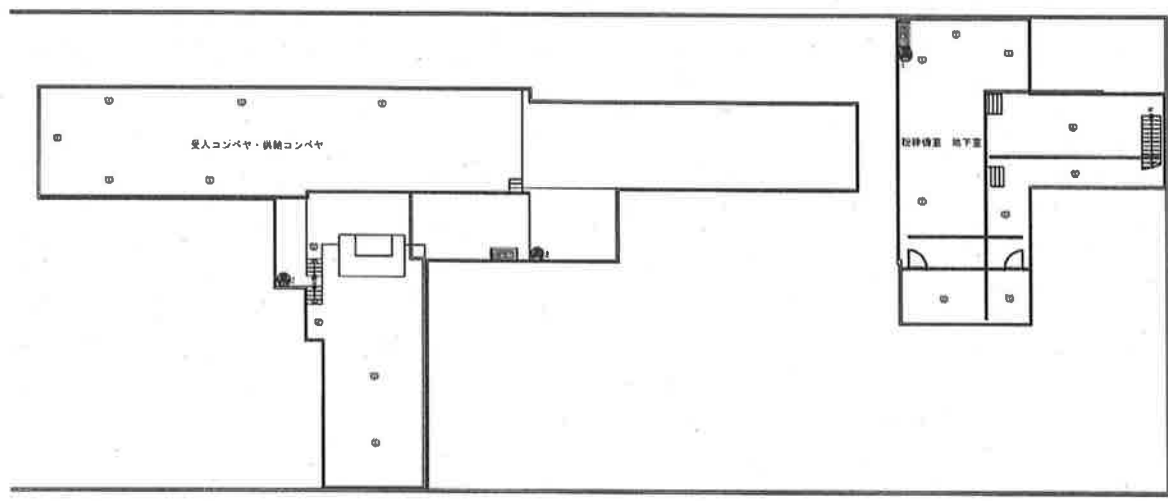
11	12	13	14	15	16	17	18	19	20	21	22	23	24	25	26	27	28	29	30	31	32	33	34	35	36	37	38	39	40	41	42	43	44	45	46	47	48	49	50	51	52	53	54	55	56	57	58	59	60	61	62	63	64	65	66	67	68	69	70	71	72	73	74	75	76	77	78	79	80	81	82	83	84	85	86	87	88	89	90	91	92	93	94	95	96	97	98	99	100
----	----	----	----	----	----	----	----	----	----	----	----	----	----	----	----	----	----	----	----	----	----	----	----	----	----	----	----	----	----	----	----	----	----	----	----	----	----	----	----	----	----	----	----	----	----	----	----	----	----	----	----	----	----	----	----	----	----	----	----	----	----	----	----	----	----	----	----	----	----	----	----	----	----	----	----	----	----	----	----	----	----	----	----	----	----	----	----	----	-----



3 F



4 F

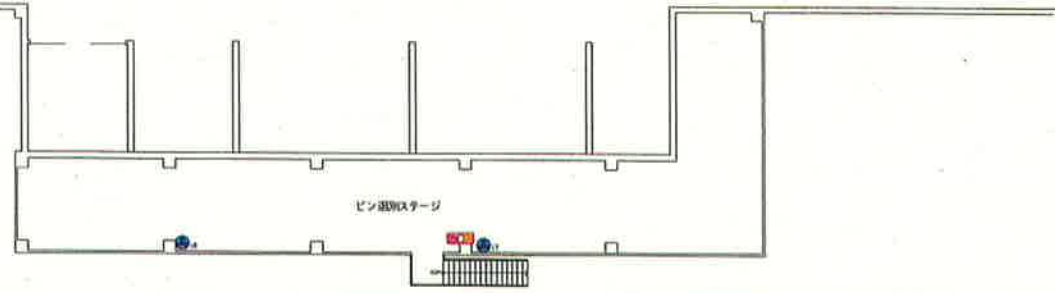


B 1

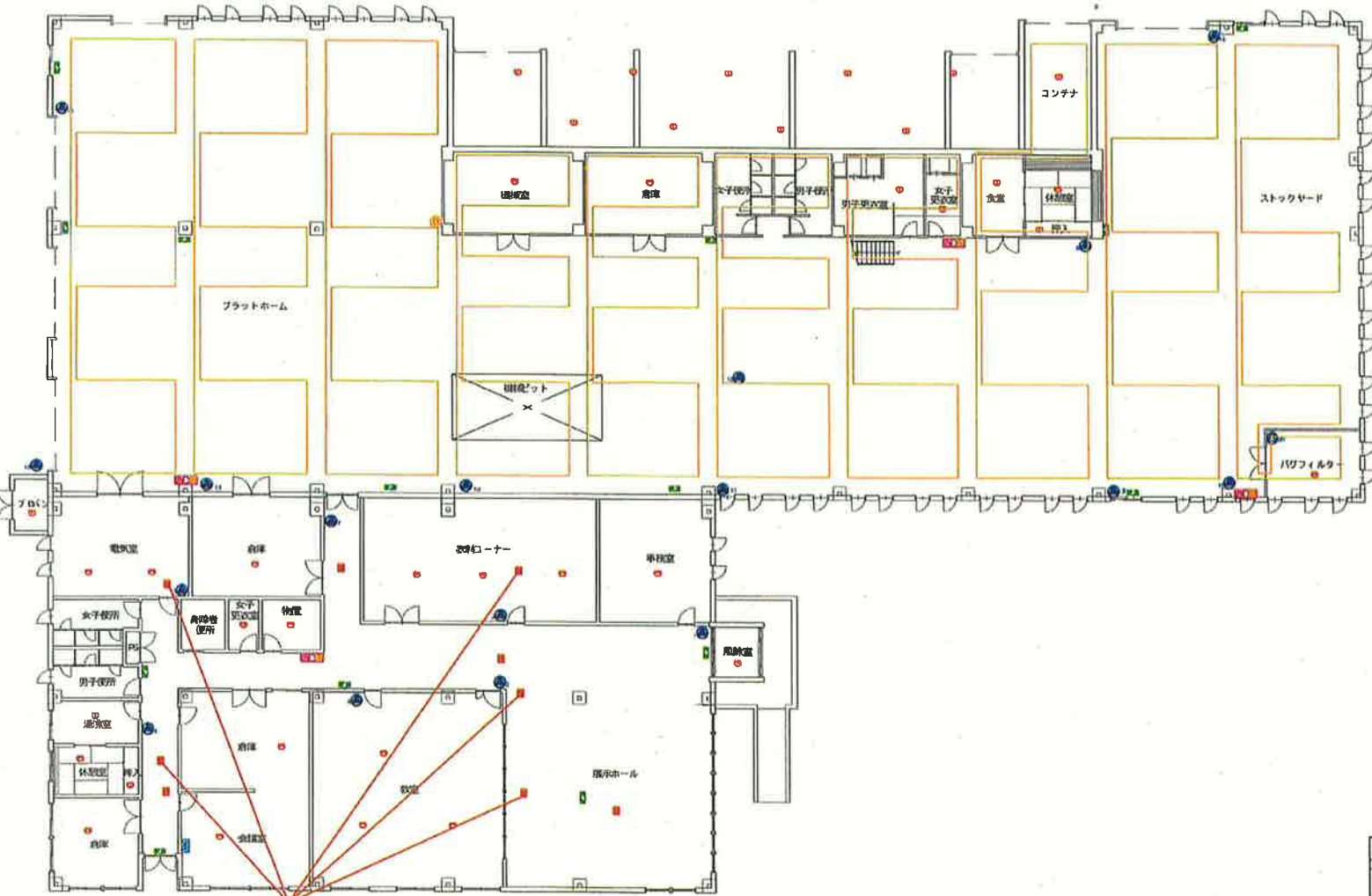
設備名	記号	数量
粉末消火器 (加圧式)	●	7
消火栓 (HBM◎BAM○BMB◎BAI)	■	4
スポット型感知器 (定温式)	◎	38

機大ごみ処理施設		消防設備点検	
消防設備点検			
機大ごみ処理施設 3、4、地下階 半面図			
伊勢 広域 環境 組合	11	120	11

2階



▲	▲	▲	▲	▲	▲
▲	▲	▲	▲	▲	▲
▲	▲	▲	▲	▲	▲



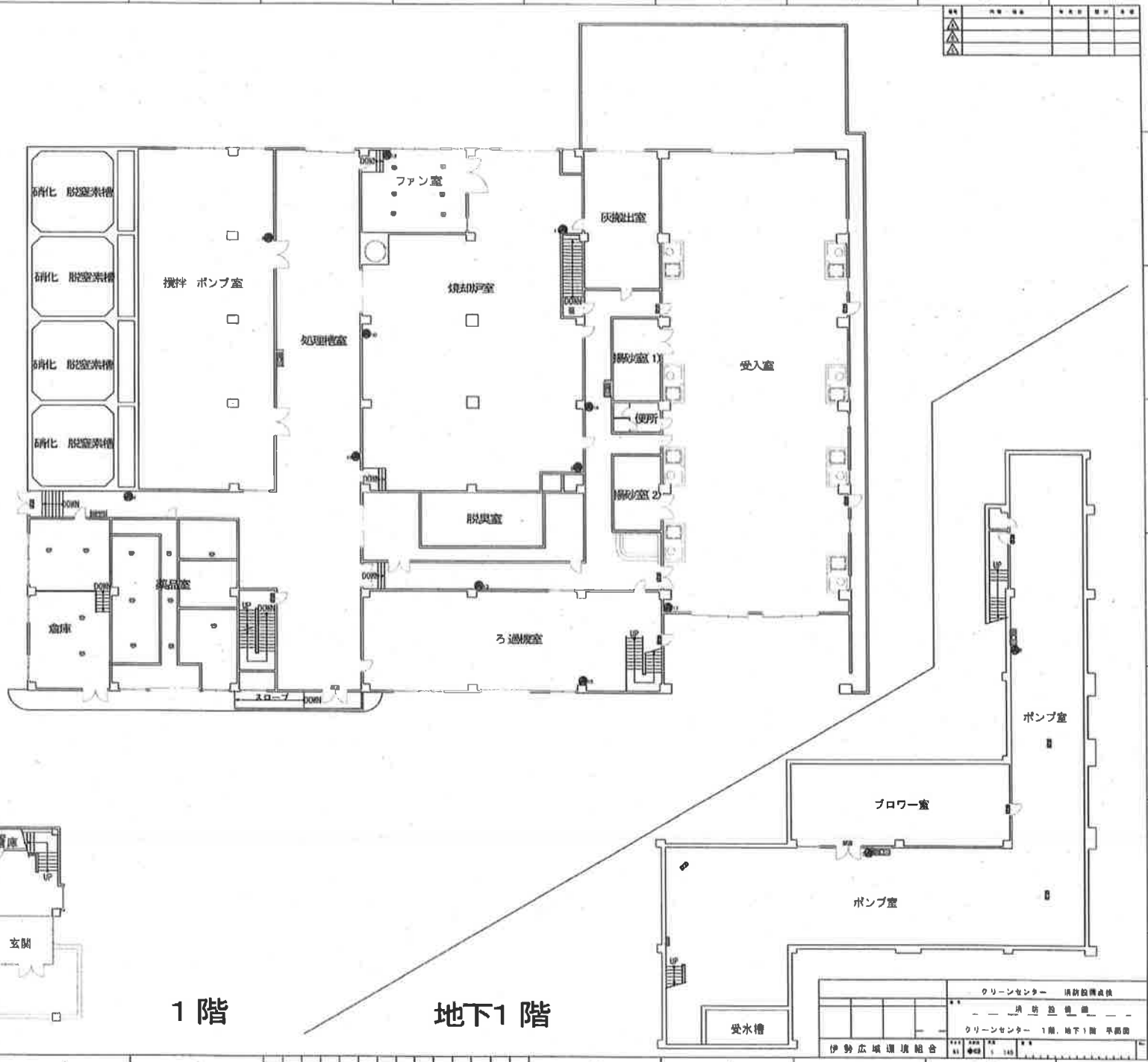
計量室

1階

設備名	記号	数量
粉末消火器 (筒状式)	●	20
誘導灯	■	14
発信機 表示灯 電鈴	●	6
警報装置	■	1
受信機	■	1
スポット型感知器 (差動式)	■	22
スポット型感知器 (定温式)	●	17
スポット型感知器 (光電式)	■	9
空気管式感知器 (分布型)	■	10

リサイクルプラザ 消防設備点検	
.....
.....
伊勢広域環境組合	100

設備名	記号	数量
粉末消火器 (加圧式)	●	16
粉末消火器 (常圧式)	●	1
誘導灯	■	15
消火栓 (消火栓口 消火栓箱)	■	3
発信機 表示灯 音響装置	■	3
受信機	■	1
副受信機	■	1
スポット型感知器 (差動式)	○	22
スポット型感知器 (定温式)	○	8
スポット型感知器 (光電式)	■	2



1階

地下1階

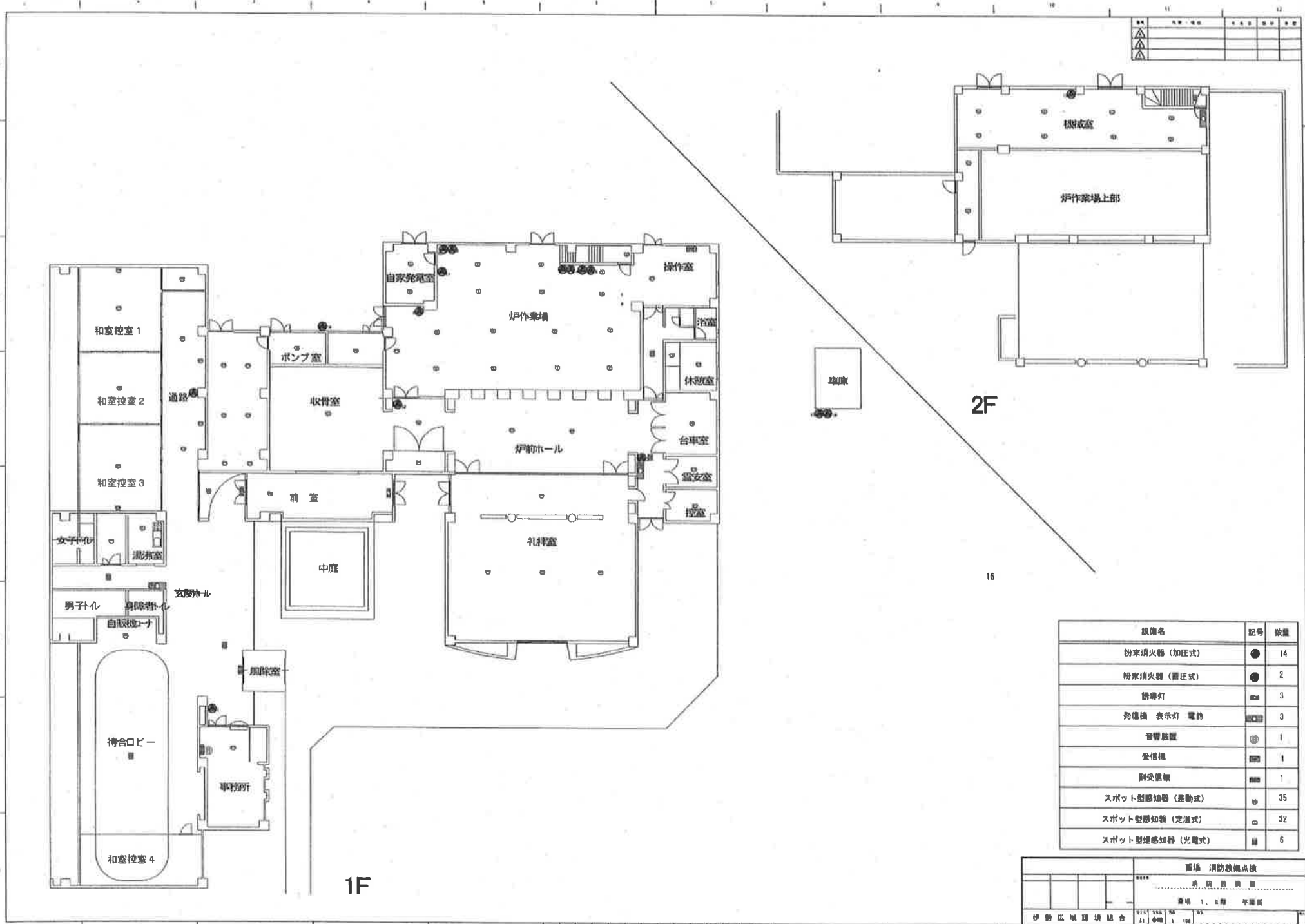
クリーンセンター 消防設備点検	
防火区画	---
防火区画	---
クリーンセンター 1階、地下1階 平面図	
伊勢広域環境組合	1/100

設備名	記号	数量
粉末消火器 (加圧式)	●	10
誘導灯	■	2
消火栓 (床下埋込型)	○	2
発信機 表示灯 電鈴	□	1
スポット型感知器 (感動式)	◇	22
スポット型感知器 (定温式)	◇	28
スポット型感知器 (光電式)	◇	6

■	▲	▲	▲	▲	▲	▲
▲	▲	▲	▲	▲	▲	▲
▲	▲	▲	▲	▲	▲	▲



	クリーンセンター 消防設備点検
	— 消防設備点検 —
	クリーンセンター 2階 平面図
伊勢広域環境組合	伊勢広域環境組合



2F

1F

設備名	記号	数量
粉末消火器 (加圧式)	●	14
粉末消火器 (常圧式)	●	2
誘導灯	■	3
発信機 表示灯 電鈴	■	3
音響装置	⊙	1
受信機	■	1
副受信機	■	1
スポット型感知器 (差動式)	○	35
スポット型感知器 (定温式)	○	32
スポット型感知器 (光電式)	■	6

場所		消防設備点検
伊勢広域環境組合	31	11月1日